



Parrainage International / International Sponsorship Program

**Welcome session to the
international double degree
students
(2025 Class)**



WELCOME !



**Camille
LABORIE**
Déléguée
Générale
Ponts Alumni



**Delfina
GALLO**
Alumni Ecole
des Ponts
GCC / Double
Diplôme



THE ASSOCIATION

PONTS ALUMNI



Ponts Alumni

brings together all the alumni of Ecole des Ponts ParisTech

Membership fee = 50 €
For the duration of your studies



Animation of the **alumni network** with access to all alumni coordinates



Professional project and **job search support** (offers, workshops, individualized follow-up)



Publications (PAM magazine, newsletter...)



Information actions / activities related to school life & career for students (career days, etc.)



Professional and geographical groups



Fun/Networking activities, young alumni group, wine club, afterworks...



Ponts Alumni and the **Maison des Ponts**



A **place to live, study and work** for the entire community in the exceptional environment of a **unique hôtel particulier** in the heart of Paris

42 rue Boissière - Paris 16^e
(M° : Boissière – RER A : Charles de Gaulle Etoile)



THE PROGRAM

PARRAINAGE INTERNATIONAL / INTERNATIONAL
SPONSORSHIP PROGRAM



Cristian
CABRERA



Pierre
MICHAUX



Cédric
KERVELLA



The team



Sarah



Adriana
LOPEZ
HIGUERAS

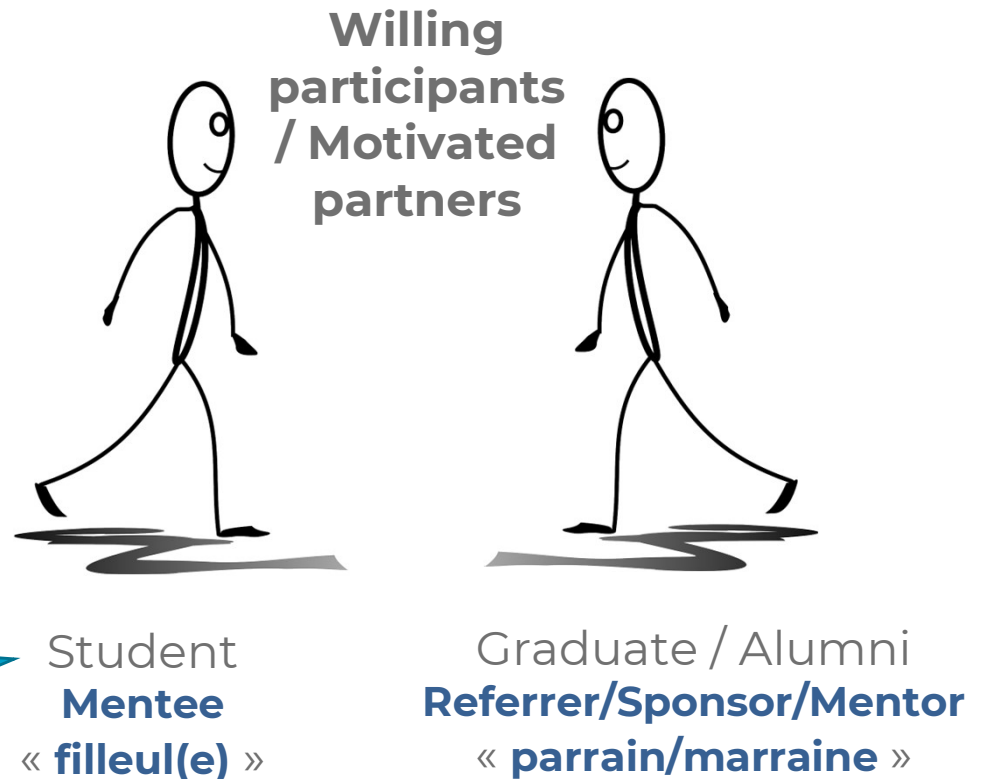
Delfina
GALLO

Camille
LABORIE

Parrainage International / International Sponsorship program **key principles**



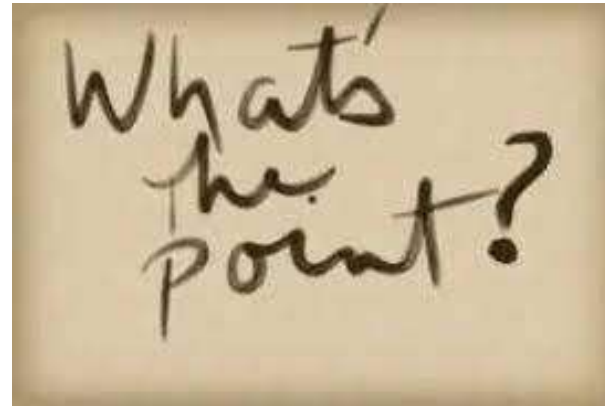
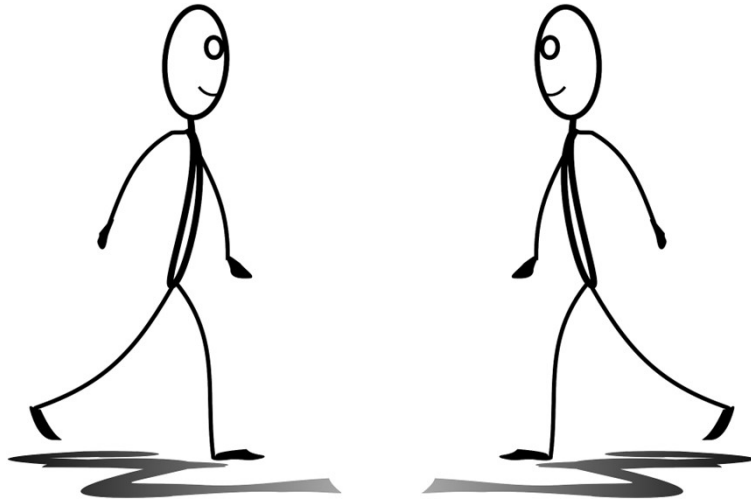
11th edition
Student **class of 2025**



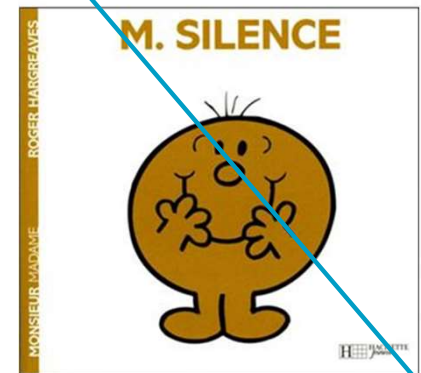
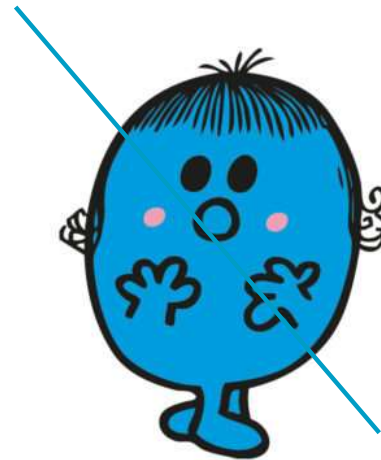
- Questions ???
- Curiosity
- Witnesses to / Ambassadors of their culture

- Friendship, curiosity & openness
- French culture and society
- Advice and contact/support for orientation

Parrainage International: referrer / sponsor / mentor (« parrain ») and mentee (« filleul »)



Regular contact by email or phone, meetings, invitations to meals, outings, weekends...



Guide and charter with **rules of conduct** sent to both mentor and mentee

Parrainage/Sponsorship program **manual**

Towards autonomy

Advice and guidance for students (CV, LM, internships, network contacts, etc.) and daily and cultural life



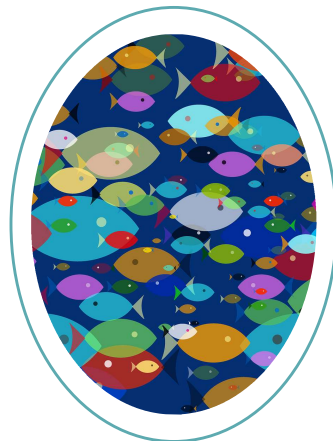
Confidence and trust

Personal and regular commitment. Contact and response to requests



Respect and diversity

Cultural specificities.
Respect, politeness,
benevolence



Team Parrainage

Any questions and suggestions for improvement will be carefully considered



Parrainage international: **group's life**

Parrainage International 2024 – Key first steps

- **August 22nd, 2024:**
welcome meeting
- **September 6th, 2024:**
inscription deadline
- **Septembre 18th, 2024:**
pairing announcement
(« binômes »)
- **October 5th, 2024 :**
launching evening event
@Maison des Ponts

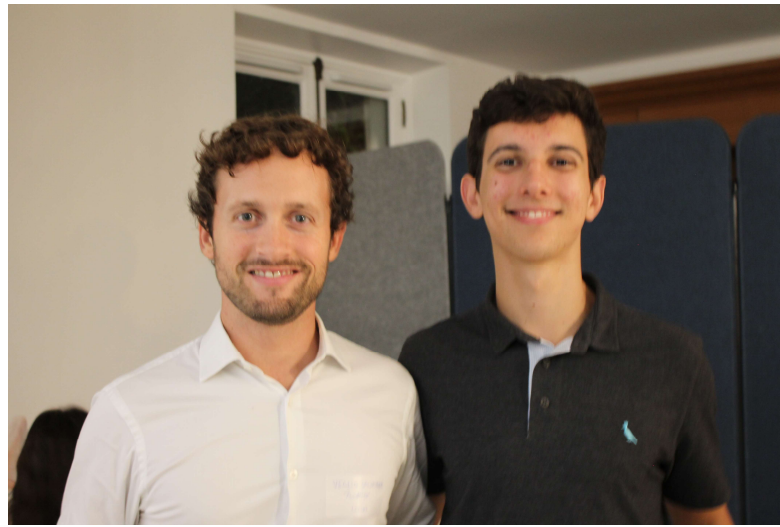
Group's Life



- **Visits and events**
throughout the
year
- Dedicated Website
(**www.ponts.org**)



2024 Promotion of mentors and mentees



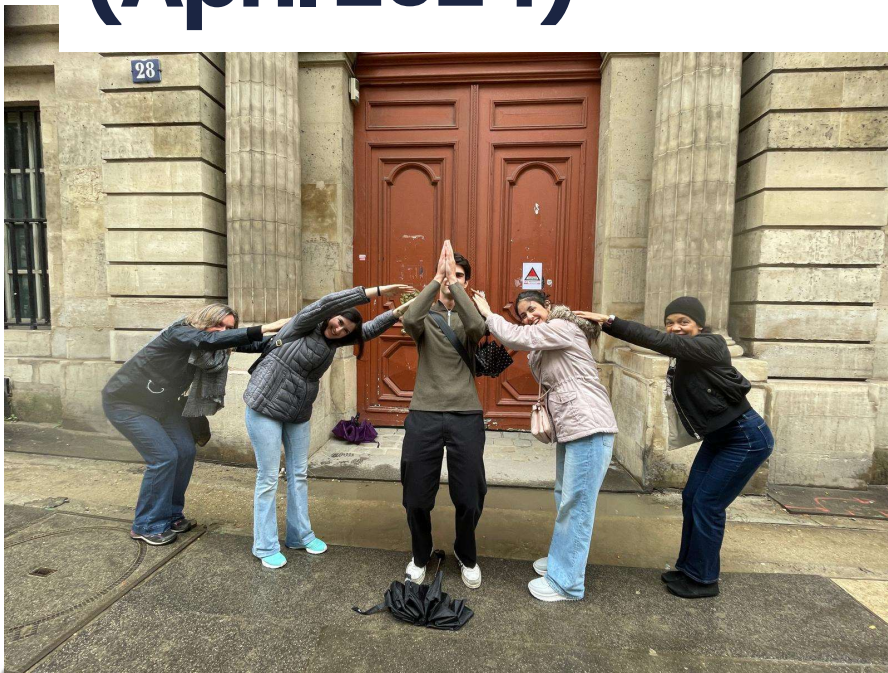


Visit of the Cité de l'architecture et du Patrimoine (Trocadéro, January 2024)





A walk around **Le Quartier latin** with riddles (April 2024)





TESTIMONY

**AGUSTIN
VROONLAND**

ARGENTINA

2024 CLASS (LAST YEAR)


INSCRIPTION

PARRAINAGE INTERNATIONAL / INTERNATIONAL
SPONSORSHIP PROGRAM




Ton espace personnel sur www.ponts.org

Tes identifiants sur le site de Ponts Alumni

 CL Camille Laborie <contact@ponts.org>
À camille.laborie@ponts.org 10:35

En cas de problème lié à l'affichage de ce message, cliquez [ici](#) pour l'afficher dans un navigateur web.

Si vous n'arrivez pas à lire cet e-mail, cliquez [ici](#)



Chère Sara,

Tu trouveras ci-après tes identifiants pour te connecter à ton espace personnel sur www.ponts.org, le site de Ponts Alumni. N'hésite pas à vérifier que tes coordonnées sont exactes et à les modifier si nécessaire.

Connexion au site de Ponts

Ton login : sakherraz26



Ton mot de passe : Clique (ou recopie) l'URL suivante pour initialiser ton mot de passe si vous le souhaitez (valable 48h) :
<https://www.ponts.org/fr/espace-prive/mot-de-passe/201736/5e23b2979e0281a08e575b02a6aab273>

Nous te donnons rendez-vous ce soir à 18h pour la présentation du programme de Parrainage International que nous proposons chaque année aux étudiants internationaux en double-diplôme qui souhaiteraient être parrainés par un ancien élève de l'Ecole des Ponts.

Très bonne journée et à très bientôt.

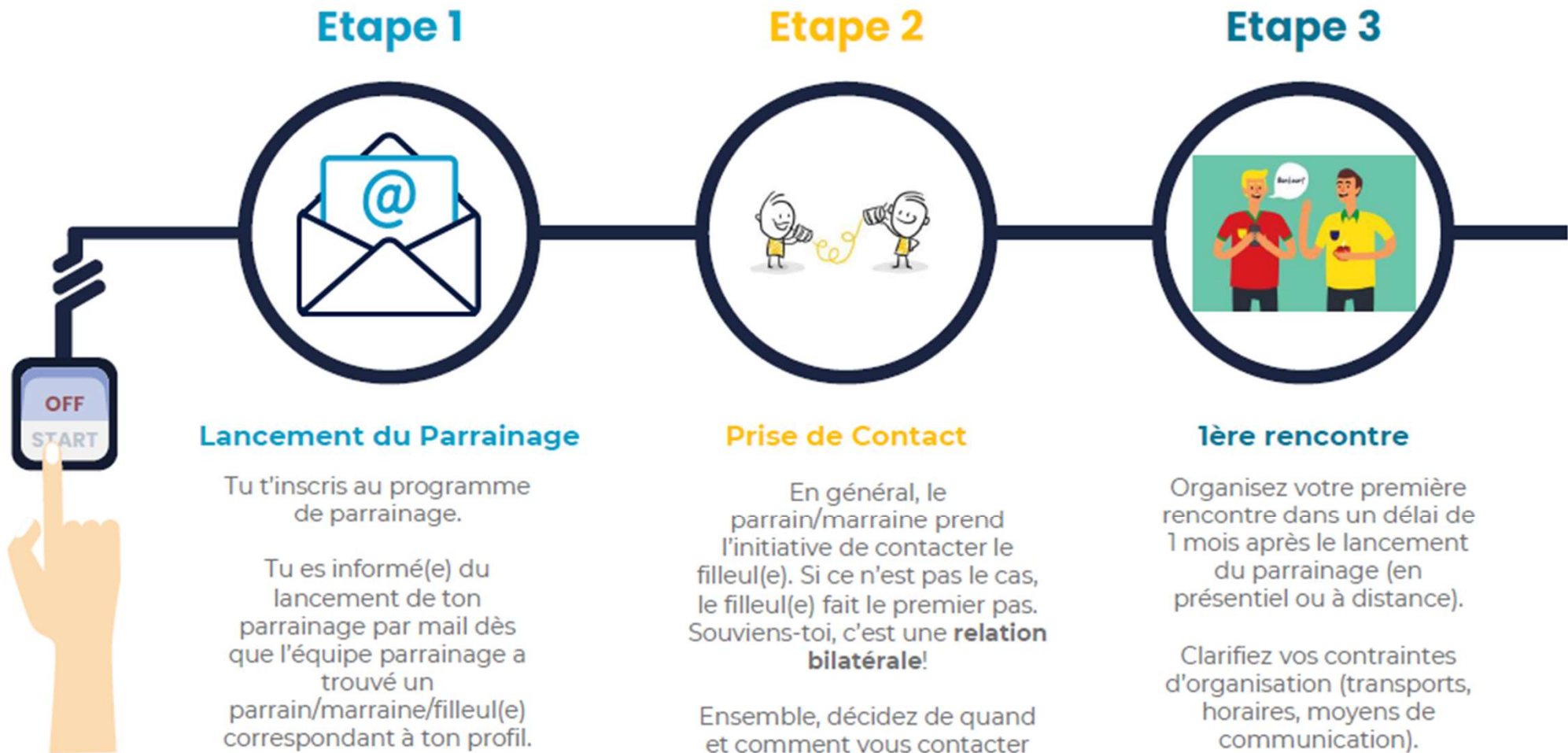
Camille Laborie
Déléguée générale

Ponts Alumni



- Noter son **login**
- Cliquer sur le lien / bouton pour accéder au site **www.ponts.org**
- Choisir puis enregistrer son **mot de passe**
- **Vérifier et compléter** ses coordonnées, en particulier :
 - Adresse mail perso et @enpc
 - **Adresse postale**
 - **Numéro tel. mobile**
 - **Photo**
 - ...

Parrainage international: **first steps**



How to candidate ?



L'équipe t'attribue un parrain/une marraine/filleul(e) selon les critères suivants: ses intérêts, sa formation, son expérience et son univers professionnel

1. **Fill in the online registration form**
(link will be sent by email)

2. **Join Ponts Alumni**
(50€ membership)

> The team chooses your mentor during September and sends you an email with all the informations about him or her.

> **Everybody who enrolls will be welcome** and get a mentor.

> For any **doubts and/or questions**, don't forget that **we're here today** and also available by email!

Online registration form

link will be sent by email



Rubrique 1 sur 4

Inscription au Parrainage International - Élèves



Merci de remplir les informations te concernant afin de mieux te connaître et de pouvoir constituer les binômes parrain-filleul.

Toutes les questions sont traduites à l'anglais pour faciliter ta compréhension à ton arrivée en France :)





To know you better

Langues (Languages)

- Allemand
- Anglais
- Arabe
- Chinois
- Espagnol
- Français
- Italien
- Japonais
- Persan
- Portugais



Département à l'ENPC (Department integrated at ENPC) *

1. Ville Environnement Transport (VET)
2. Génie Mécanique et Matériaux (GMM)
3. Génie Civil et Construction (GCC)
4. Génie Industriel (GI)
5. Ingénierie Mathématique et Informatique (IMI)
6. Sciences Economiques Gestion Finance (SEGF)

Domaines d'intérêt professionnels (Professional interests) *

- Architecture - Architecture
- Construction - Construction

⋮
Domaines d'intérêt professionnels (Professional interests) *

- Architecture - Architecture
- Construction - Construction
- Conseil et audit - Consulting and auditing
- Energie - Energy
- Entreprenariat - Entrepreneurship
- Environnement - Environment
- Finance et banque - Finance and banking
- Industrie et logistique - Industry and logistics
- Informatique - Computer science
- Ingénierie, études techniques - Engineering, technical studies

Your expectations



Es-tu candidat pour participer à la 9ème édition du Parrainage ?

- Oui
- Non

⋮
Quelles sont tes principales attentes du programme de parrainage? (What do you expect from this programme?) *

- Découvrir la culture française et établir des liens en France (Get to know French culture and establish links...)
- Conseils/orientations pédagogiques sur l'ingénierie en France (Advice and orientation about engineering i...)
- Conseils et/ou contacts professionnels (Professional advice and/or contacts)
- Conseils et/ou contacts pour les stages professionnels
- Autre...

**Thank you for
your
participation**

**Sign up
now!**

www.ponts.org

Login /
password

**DEADLINE*:
06/09/2024**

**PROGRAM LAUNCH:
05/10/2024**



***This is a hard deadline!** Please contact us at parrainage_international@ponts.org before September 6th if you have any doubt.