



MINISTÈRE DE LA TRANSITION ÉCOLOGIQUE ET SOLIDAIRE MINISTÈRE DE L'AGRICULTURE ET DE L'ALIMENTATION

Bilan de gestion

**du corps des ingénieurs des ponts,
des eaux et des forêts**

Année 2016

Table des matières

1)	Le Corps	3
1.1)	Répartition par grade	3
1.2)	Répartition femmes-hommes	4
1.3)	Répartition par position administrative	5
1.4)	Répartition par secteurs d'activité	7
1.5)	Répartition par lieux de travail	10
1.6)	Répartition par tranches d'âge	11
1.7)	Emplois fonctionnels de direction	12
1.8)	IPEF en poste en collectivité territoriale	12
1.9)	IPEF rémunérés sur les budgets du MEEM et au MAAF	12
2)	Les Flux	13
2.1)	Recrutements et entrées dans le corps	13
2.1.1)	Recrutements 2016	13
2.1.2)	Entrées dans le corps en 2016	14
2.1.3)	Titularisations dans le corps en 2016	15
2.2)	Promotions	16
2.3)	Mouvements	17
2.4)	Sorties définitives du corps	18
2.5)	Bilan des flux 2016	19

Annexes

Pyramides des âges par grade	20
Répartition des positions par âge et par genre	22

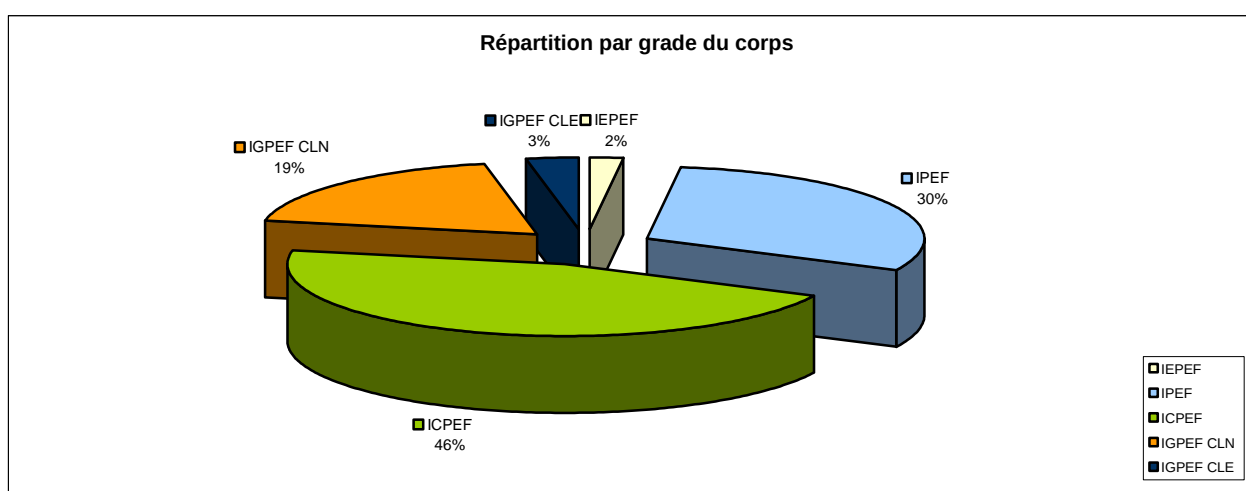
1) Le Corps

Le corps des ingénieurs des ponts, des eaux et des forêts (IPEF) a été créé par le décret n°2009-1106 du 10 septembre 2009 qui a fusionné le corps des ingénieurs des ponts et chaussées (IPC) et le corps des ingénieurs du génie rural, des eaux et des forêts (IGREF).

Au 31 décembre 2016, le corps des IPEF comprenait 3 488 ingénieurs.

1.1) Répartition par grade

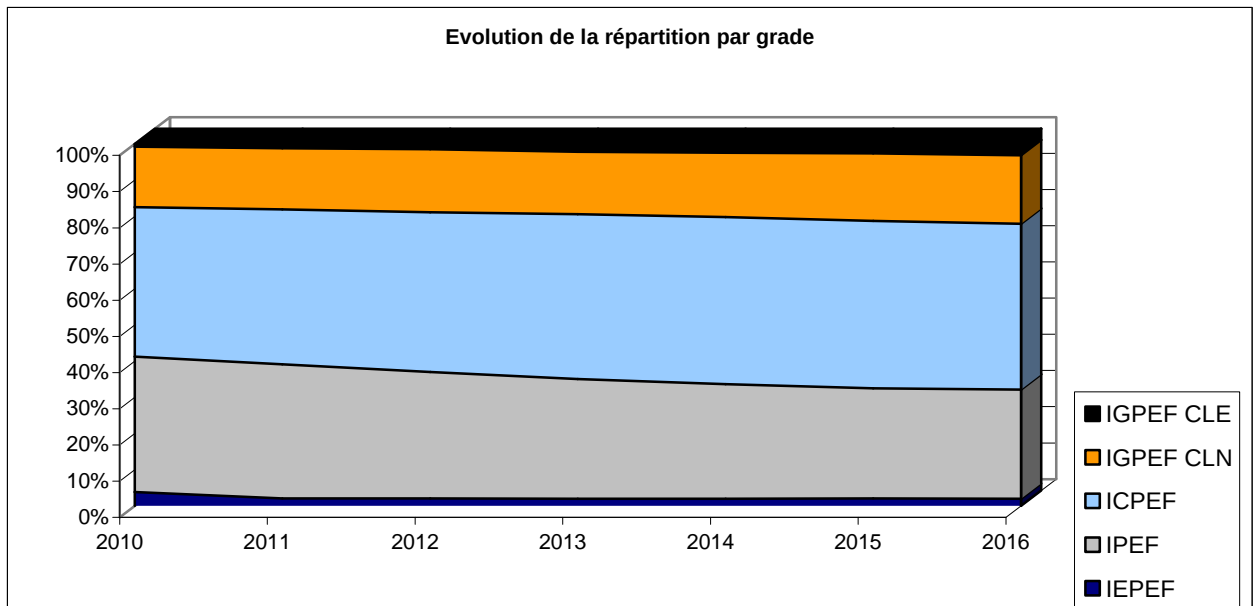
Grade	Femmes	Hommes	Total	% par grade	% Femmes par grade	% Hommes par grade
IEPEF	18	52	70	2%	26%	74%
IPEF	390	662	1 052	30%	37%	63%
ICPEF	480	1 118	1 598	46%	30%	70%
IGPEF CLN	105	555	660	19%	16%	84%
IGPEF CLE	16	92	108	3%	15%	85%
Total	1 009	2 479	3 488	100%	29%	71%



En 2016, 68 % des membres du corps sont dans un grade d'avancement.

Depuis 2010, l'évolution de la répartition par grade du corps est la suivante (en pourcentage) :

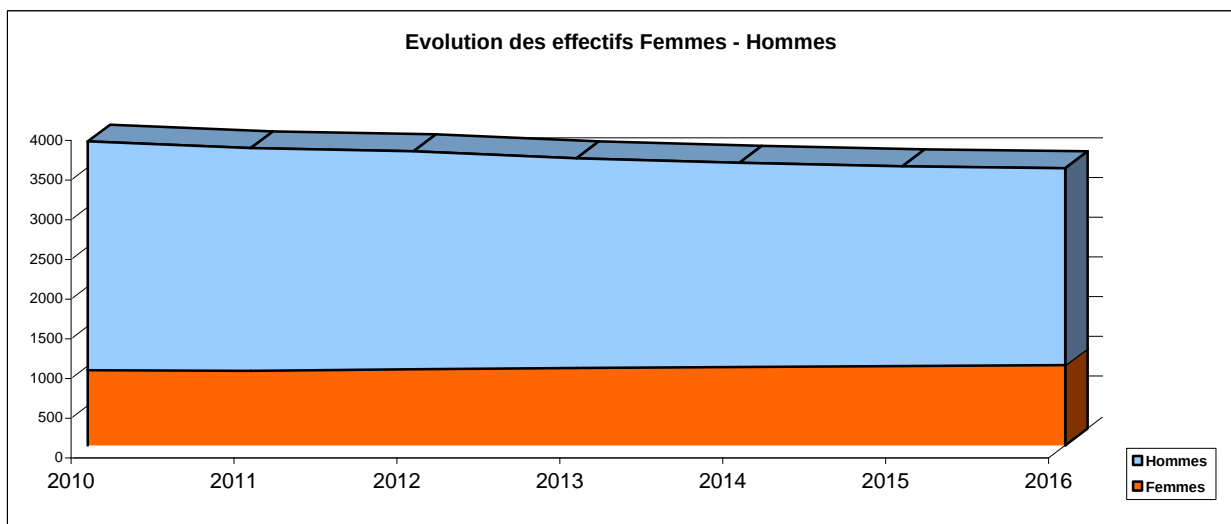
	2010	2011	2012	2013	2014	2015	2016
IEPEF	4%	2%	2%	2%	2%	2%	2%
IPEF	37%	37%	35%	33%	32%	30%	30%
ICPEF	41%	43%	44%	46%	46%	46%	46%
IGPEF CLN	17%	17%	17%	17%	18%	19%	19%
IGPEF CLE	1%	1%	1%	2%	2%	3%	3%
Total	100%	100%	100%	100%	100%	100%	100%

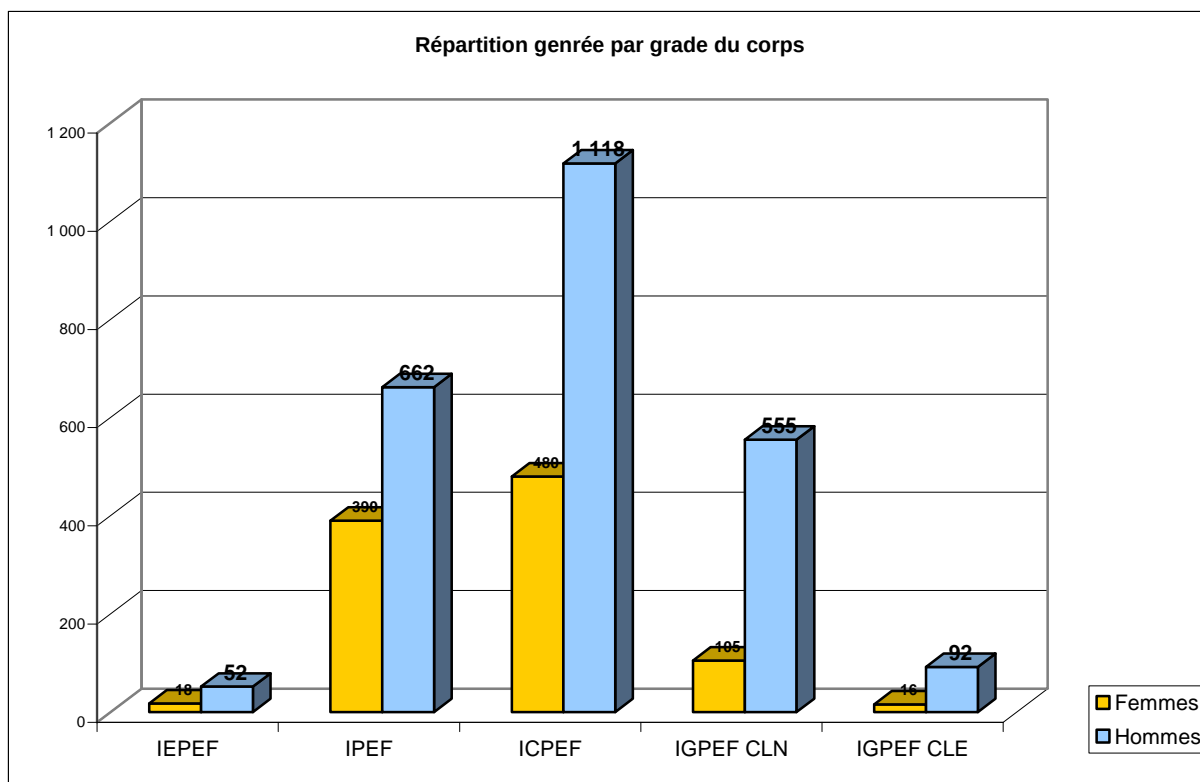


1.2) Répartition femmes-hommes

Le taux de féminisation du corps est de 29 % en 2016, en légère mais constante augmentation depuis 2010 (25% de femmes chez les IPEF à cette date).

	2010	2011	2012	2013	2014	2015	2016
Femmes	944	937	959	972	987	998	1 009
Hommes	2 882	2 804	2 743	2 642	2 570	2 516	2 479
Total	3 826	3 741	3 702	3 614	3 557	3 514	3 488





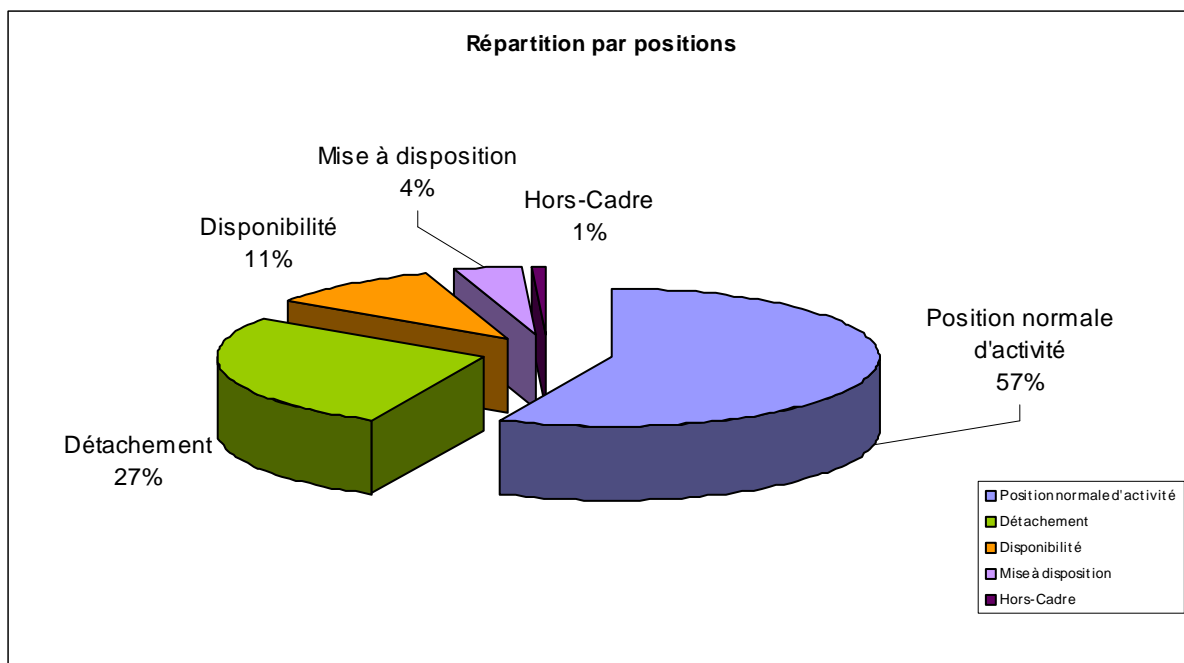
L'évolution depuis 2010 de la proportion des femmes par grade est la suivante (en pourcentages arrondis) :

	2010	2011	2012	2013	2014	2015	2016
IEPEF	38%	35%	35%	33%	30%	30%	26%
IPEF	36%	35%	36%	37%	37%	38%	37%
ICPEF	21%	23%	25%	26%	28%	29%	30%
IGPEF CLN	6%	8%	9%	11%	13%	14%	16%
IGPEF CLE	0%	4%	6%	11%	12%	15%	15%
Moyenne	25%	25%	26%	27%	28%	28%	29%

Depuis 2010; on constate une progression du taux de féminisation dans les grades d'avancement.

1.3) Répartition par position administrative

	Femmes	Hommes	Total	Pourcentage
PNA	664	1 325	1 989	57%
Détachement	225	728	953	27%
Disponibilité	77	297	374	11%
Mise à disposition	42	105	147	4%
Hors-cadre	1	24	25	1%
Total	1 009	2 479	3 488	100%



L'évolution de cette répartition sur la période 2010-2016, est la suivante :

	2010	2011	2012	2013	2014	2015	2016
PNA et MAD	65%	64%	63%	60%	62%	62%	61%
Détachement	26%	26%	26%	30%	27%	27%	27%
Disponibilité	8%	9%	9%	9%	9%	9%	11%
Hors-Cadre	1%	1%	2%	1%	2%	2%	1%
Total	100%	100%	100%	100%	100%	100%	100%

On constate une légère tendance à la baisse de la position normale d'activité et de la mise à disposition au profit du détachement et de la disponibilité.

La répartition des détachements selon la typologie prévue par l'article 14 du décret n°85-986 du 16 septembre 1985 est la suivante :

Répartition par type de détachement	Femmes	Hommes	Total
Détachement adm. ou étab.public etat (pens.civile)	73	249	322
Détachement adm.etat, étab.public (sans pens.civ)	87	218	305
Détachement collect. territoriale. ou étab.public	34	106	140
Détachement mission int.public (étranger)	14	67	81
Détachement ent. ou org.privé (miss° int.général)	8	39	47
Détachement ent. publ. ou group. d'intérêt public	5	32	37
Détachement pour enseignement à l'étranger	1	10	11
Détachement ent. privée (recherche int. national)	0	5	5
Détachement fonctions publiques électives	1	1	2
Détachement sans limitation de durée	0	1	1
Détachement mission de coop.(loi 13 juillet 72)	1	0	1
Détachement auprès d'un parlementaire de l'a.n	1	0	1
Total	225	728	953

La répartition des types de détachement est fortement similaire à celle des années antérieures avec deux tiers du nombre de détachements dans les administrations et établissements de l'Etat.

S'agissant des disponibilités, de droit ou sur demande, leur typologie se décompose comme suit :

	Femmes	Hommes	Total
Disponibilité pour convenances personnelles	50	252	302
Disponibilité pour suivre son conjoint	11	24	35
Disponibilité pour élever un enfant ou soigner une personne handicapée	12	4	16
Disponibilité pour créer ou reprendre une entreprise	1	12	13
Disponibilité pour études et recherches	3	5	8
Total	77	297	374

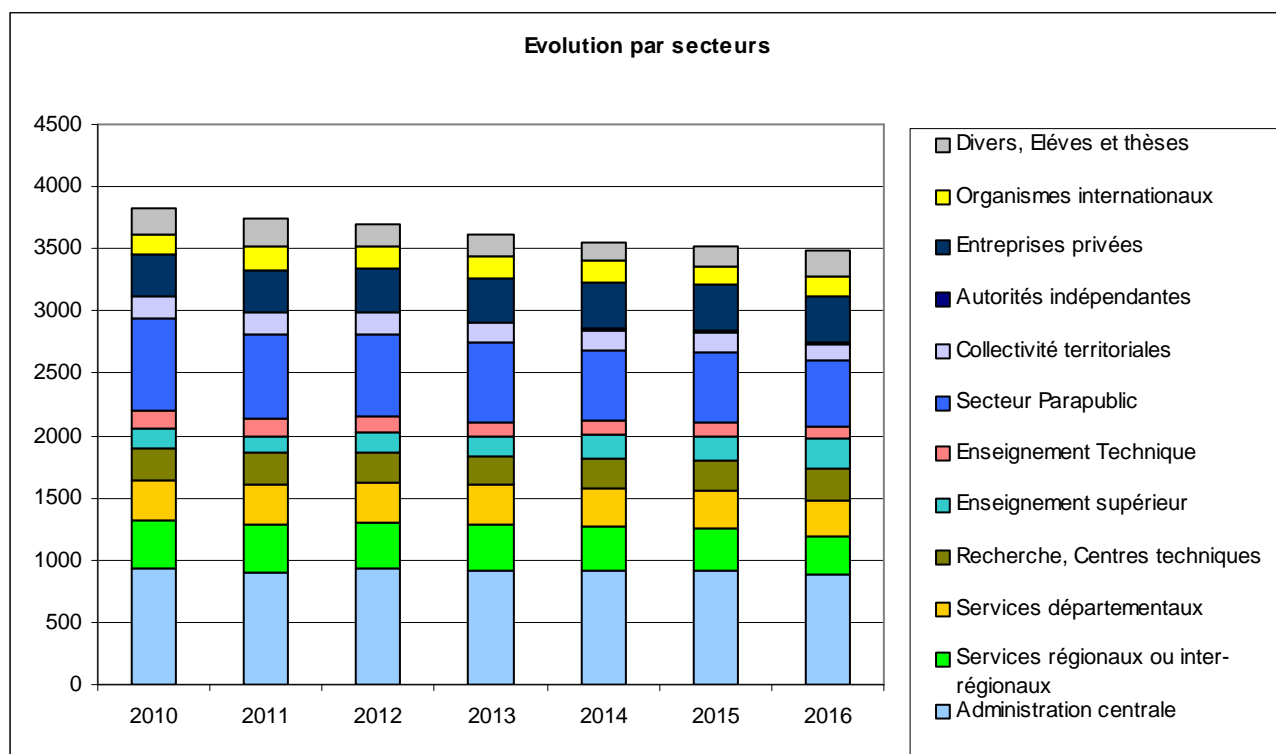
1.4) Répartition par secteurs d'activité

La répartition par secteurs d'activité des IPEF, toutes positions administratives confondues, est portée au tableau ci-après :

Secteur	Sous secteur		Effectifs	%	
Administration centrale	MAAF AC	DGAL	21		
		DGER	26		
		SG	48		
		Cabinets	5		
		CGAAER	70		
		DGPE	81		
		Autres	3		
		Somme MAAF AC		254	
		MEEM AC	AC hors DGAC	254	
			CGEDD	92	
	DGAC		128		
	DPMA		8		
	Somme MEEM AC		482		
	Autres ministères	AC	48		
Cabinets		12			
PM-SGG, DATAR		27			
Somme Autres ministères AC		87			
Ministère des finances	AC	53			
Somme Administration centrale		876	25,1%		
Services régionaux ou inter-régionaux	MAAF SR	DRAAF 206	24		
		DRAAF 215	102		
	Somme MAAF SR		126		
	MEEM SR	DIR	25		
		DREAL	120		
		VNF DT	23		
	Somme MEEM SR		168		
	Autres ministères SR	Préfectures	1		
		SGAR	16		
		Autres ministères	1		
Somme Autres ministères SR		18			
Somme Services régionaux ou inter-régionaux		312	8,9%		
Services départementaux	DDT	DDT	145		
		DDT Postes fonctionnels	86		
		Somme DDT	231		
	DDPP	DDPP	8		
		DDPP Postes fonctionnels	2		
	Somme DDPP		10		
	DDCSPP	DDCSPP	4		
		DDCSPP Postes fonctionnels	4		
	Somme DDCSPP		8		
	DAAF OM	DAAF OM	18		
		DEAL OM	14		
	Somme DEAL OM	DEAL OM Postes fonctionnels	2		
			16		
			16		
Autres ministères SD	Préfectures	2			
	DDCS Postes fonctionnels	1			
	Autres ministères	2			
Somme Autres ministères SD		5			
Somme Services départementaux		288	8,3%		
Recherche, Centres techniques	MEEM	IFREMER	2		
		IFSTTAR	38		
		CEREMA	75		
	Somme MEEM		115		
	MAAF	IRSTEA, INRA	118		
Autres	Autres organismes de recherche	19			
Somme Recherche, Centres techniques		252	7,2%		
Enseignement supérieur	Enseignement supérieur MAAF	AgroCampusOuest	5		
		AgroParisTechENGREF	61		
		AgroSupDijon	8		
		ENFA Toulouse	3		
		ENGEES Strasbourg	2		
		ENITA Bordeaux	1		
		Paysage	2		
		SupAgroMontpellier	10		
		ENV Alfort	1		
		VetAgroSup Lyon/Clermont	3		
		Somme Enseignement sup MAAF		96	
	Enseignement supérieur MEEM	ENPC, ENTE et autres écoles du ME	92		
	Enseignement supérieur Autres	Hors MAAF, MEDDE	9		
Elèves et thésards	Ingénieurs-élèves et FCPR	55			
Somme Enseignement supérieur		252	7,2%		
Enseignement Technique	Ens tech Agri	Enseignement technique agricole	90		
		INFOMA	3		
Somme Enseignement Technique		93	2,7%		
Secteur Parapublic	Secteur Parapublic MAAF	ANSES	9		
		CRPF, Bois	7		
		IFCE Haras	12		
		ONF	65		
		Parapublic MAAF autres	3		
		Somme Secteur Parapublic MAAF	96		
	Secteur Parapublic MEEM	IGN	32		
		Infrastructure et services transports	63		
		Météo-France	150		
		Agences de l'eau	22		
		Conservatoires du Littoral	4		
		ONEMA, ONCFS	27		
		Aires Marines	6		
		Parcs, Conservatoires Faune/Flore	19		
		ADEMA	4		
		Energie autres	8		
		Parapublic MEED autres	26		
	Somme Secteur Parapublic MEEM	361			
	ParaPublic autre tutelle		47		
	Offices	ASP	6		
		FAM	12		
INAO		3			
ODEADOM		1			
Somme Offices		22			
Somme Secteur Parapublic		526	15,1%		
Collectivité territoriales et structures associées		140	4,0%		
Autorités indépendantes		7	0,2%		
Entreprises privées		72	2,1%		
Organismes internationaux		153	4,4%		
Divers (dispo, congés...)		517	14,8%		
TOTAL		3488	100,0%		

Depuis 2010, l'évolution des effectifs par secteur est la suivante :

	2010	2011	2012	2013	2014	2015	2016
Administration centrale	932	908	929	923	922	918	876
Services régionaux ou inter-régionaux	390	384	372	359	345	343	312
Services départementaux	314	323	328	318	302	293	288
Recherche, Centres techniques	261	242	243	238	244	254	252
Enseignement supérieur	159	140	161	151	192	188	252
Enseignement Technique	152	133	126	122	109	104	93
Secteur Parapublic	728	687	653	634	576	565	526
Collectivité territoriales	175	171	172	159	159	167	140
Autorités indépendantes	2	3	8	10	4	7	7
Entreprises privées	337	333	347	341	377	369	372
Organismes internationaux	159	193	181	180	176	182	188
Divers, Elèves et thèses	217	224	182	179	151	124	182
Total	3 826	3 741	3 702	3 614	3 557	3 514	3 488



Sur la période 2010-2016, les constats suivants peuvent être faits :

- stabilité générale sur la plupart des secteurs, avec des évolutions mineures ;
- tendance à la baisse dans les secteurs régionaux, inter-régionaux, enseignement technique et parapublic ;
- tendance légèrement haussière pour les secteurs entreprises privées et enseignement supérieur.

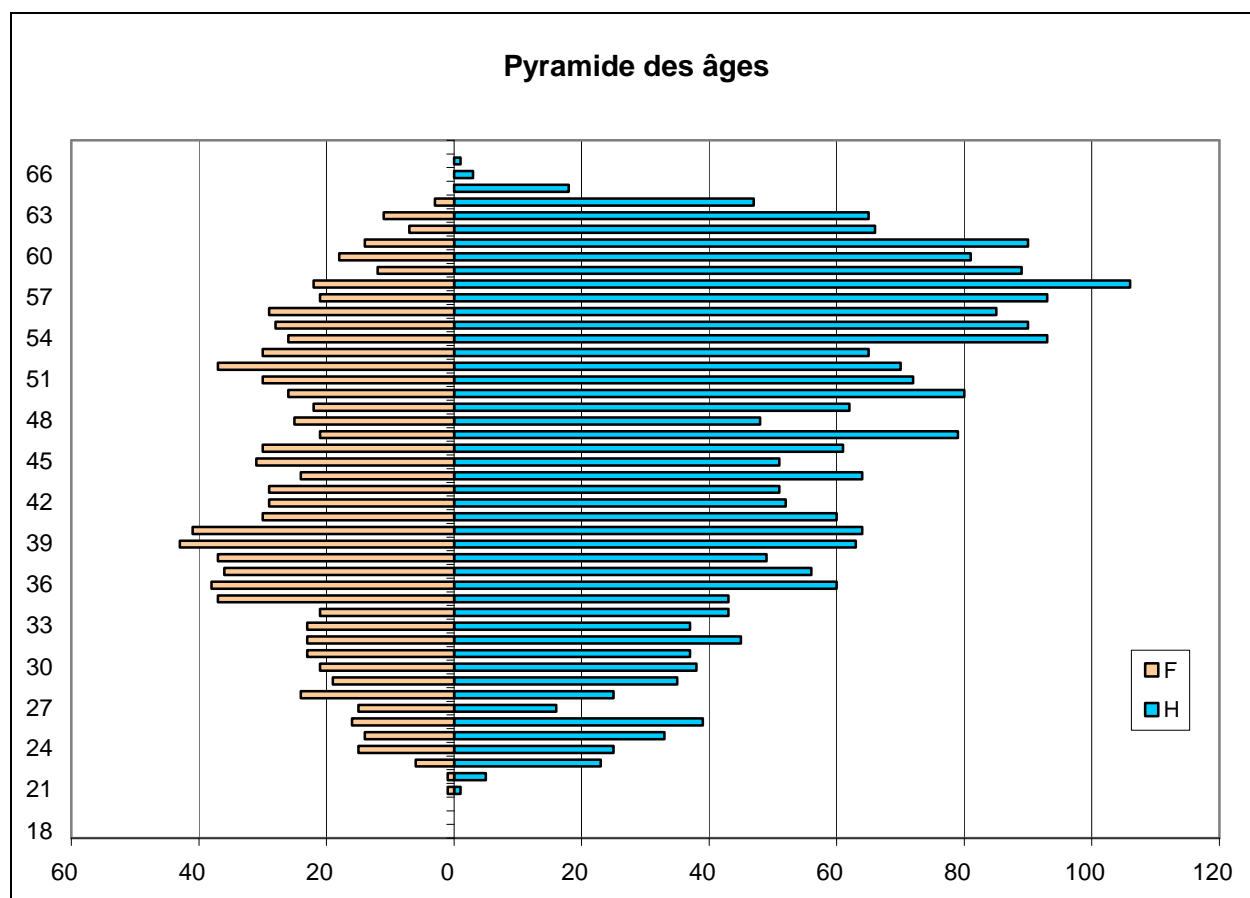
1.5) Répartition par lieux de travail

La répartition par lieu de travail par département et TOM est la suivante (hors étranger). Cette répartition est communiquée à titre indicatif car le périmètre des agents n'étant pas complet, il peut y avoir un effet de distorsion. Le seul constat pouvant être fait est le caractère très francilien du corps.

Région	Total
Alsace	27
Aquitaine	63
Auvergne	45
Basse-Normandie	29
Bourgogne	37
Bretagne	49
Centre	42
Champagne-Ardenne	20
Corse	12
Franche-Comté	21
Guadeloupe	14
Guyane	8
Haute-Normandie	31
Ile de France	1933
Languedoc-Roussillon	79
Limousin	23
Lorraine	46
Martinique	8
Midi-Pyrénées	184
Nord-Pas-de-Calais	49
Pays de la Loire	58
Picardie	29
Poitou-Charentes	27
Provence-Alpes-Côte-d'Azur	110
Réunion	16
Rhône-Alpes	187
Territoires d'outre-mer	10
Total	3157

1.6) Répartition par tranches d'âge

L'âge moyen du corps est de 46 ans et 6 mois (43 ans et 6 mois pour les femmes, 47 ans et 10 mois pour les hommes).



Grade	Femmes		Hommes		Total	
	Effectifs	âge moyen	Effectifs	âge moyen	Effectifs	âge moyen
IEPEF	18	24,1	52	23,9	70	24,0
IPEF	390	37,3	662	37,7	1052	37,6
ICPEF	480	45,8	1118	48,7	1598	47,8
IGPEF CLN	105	56,1	555	57,9	660	57,6
IGPEF CLE	16	60,6	92	62,2	108	62,0
Corps	1009	43,5	2479	47,8	3488	46,5

Les pyramides des âges par grade ainsi que la répartition par tranche d'âge et par situation administrative sont présentées en annexe.

Depuis 2010, l'évolution de la moyenne d'âge du corps est la suivante :

	2010	2011	2012	2013	2014	2015	2016
Age moyen du corps	45 A 1 M	45 A 6 M	45 A 4 M	46 M	46 M 1 M	46 A 4 M	46 A 6 M
Femmes	39 A 11 M	40 A 8 M	40 A 10 M	41 M 9 M	42 A	41 A 3 M	43 A 6 M
Hommes	46 A 9 M	47 A 2 M	46 A 11 M	47 M 6 M	47 A 7 M	47 A	47 A 10 M

On constate, sur une durée de 6 années, un très léger vieillissement du corps. La moyenne d'âge de chaque grade est par ailleurs stable depuis 2010.

1.7) Emplois fonctionnels de direction

Au 31/12/2016, 257 IPEF étaient détachés sur un statut d'emploi (hors DDCPP et DDPP car données non disponibles). Ce chiffre est en légère diminution par rapport à 2012 (272 IPEF détachés dont 8 en DDCSPP et DDP). Le taux de féminisation est en progression d'environ 7% depuis 2012.

	Femmes	Hommes	Total	Total
DDT	18	75	93	35,9%
DDCSPP, DDPP				ND
DREAL DEAL	10	38	48	18,5%
DRAAF, DAAF	8	17	25	9,7%
AC MEEM (hors DGAC)	10	22	32	12,4%
AC MAAF	4	3	7	2,7%
CGEDD	2	2	4	1,5%
CGAER	1	3	4	1,5%
Enseignement	17	29	46	17,8%
Total	70	189	259	100%

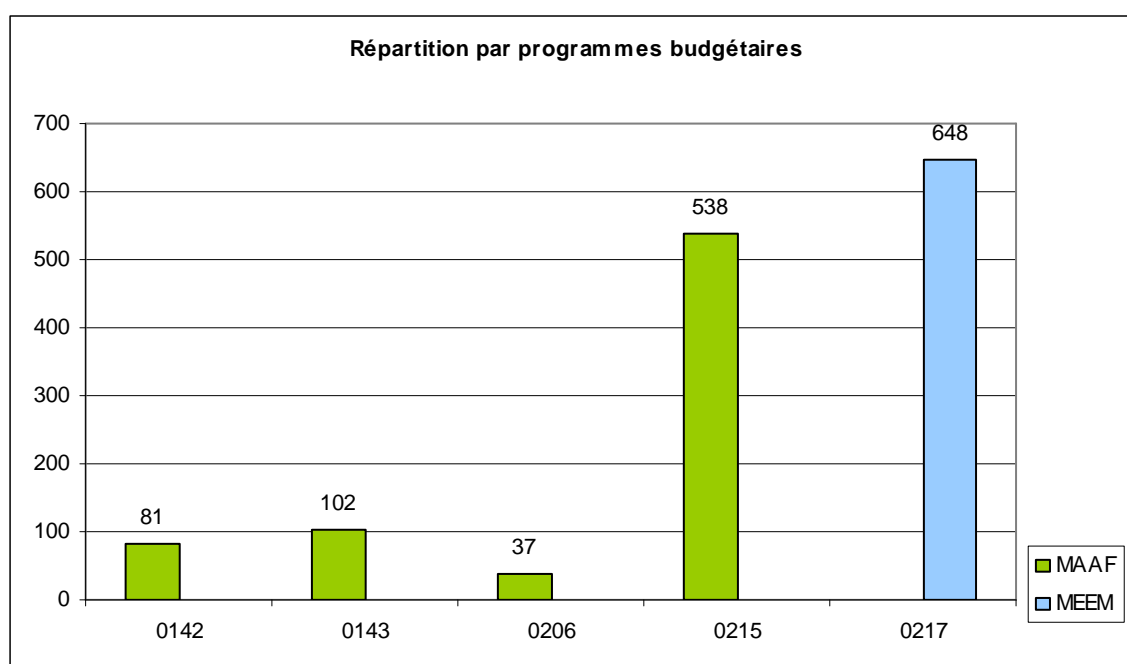
1.8) IPEF en poste en collectivité territoriale

Au 31 décembre 2016, 140 IPEF (34 Femmes et 106 Hommes) étaient en poste en collectivités territoriales et structures associées, ce qui représente 4% des agents du corps. Cette proportion est en très légère baisse par rapport aux années précédentes.

1.9) IPEF rémunérés sur les budgets du MEEM et au MAAF

Au 31 décembre 2016, 1406 IPEF étaient rémunérés sur les budgets des deux ministères, 758 sur le budget du MAAF et 648 sur le budget du MEEM.

La répartition globale indicative par programme budgétaire est la suivante :



Les programmes budgétaires du MAAF sont :

- Le programme 142 : enseignement supérieur et recherche agricoles ;
- Le programme 143 : enseignement technique agricole ;
- Le programme 206 : sécurité et qualité sanitaires de l'alimentation ;
- Le programme 215 : conduite et pilotage des politiques de l'agriculture.

Le programme budgétaire du MEEM est le programme 217 : conduite et pilotage des politiques de l'écologie, de l'énergie, du développement durable et de la mer.

1.10) Nombre d'IPEF travaillant à l'international

Au 32/12/2016, 188 IPEF exercent une activité à l'international (dont 123 gérés par le MAAF et 65 par le MEEM), dans des structures publiques, parapubliques ou privées. Ils travaillent majoritairement dans des organismes internationaux et dans le secteur international des administrations centrales. Les positions d'activités à l'international restent principalement des détachements.

2) Les Flux

2.1) Recrutements et entrées dans le corps

Il convient de distinguer pour une année N trois notions distinctes :

- Les recrutements
- Les entrées dans le corps
- Les titularisations dans le grade d'IPEF

Les ingénieurs élèves recrutés l'année N entrent dans le corps l'année N (en tant qu'ingénieur-élèves) et seront titularisés, à l'issue de leur formation, dans le grade d'IPEF l'année N+2 (élèves recrutés à la sortie de l'X ou d'une ENS) ou l'année N+1 (élèves recrutés à la sortie d'AgroParisTech ou d'une autre école et disposant donc d'un diplôme d'ingénieur).

Les lauréats d'un concours interne à caractère professionnel recrutés l'année N entreront dans le corps et seront titularisés dans le grade IPEF l'année N+1 à l'issue de leur année de formation.

Les ingénieurs recrutés sur liste d'aptitude l'année N entreront dans le corps et seront titularisés dans le grade d'IPEF l'année N+1.

2.1.1) Recrutements 2016

En 2016, 45 ingénieurs-élèves ont été recrutés pour suivre une scolarité en 1 ou 2 années (25 anciens élèves de l'Ecole Polytechnique, 3 anciens élèves d'une école normale supérieure, 10 anciens élèves d'AgroParisTech et 7 anciens élèves d'autres grandes écoles d'ingénieurs).

20 IPEF ont été recrutés par la voie du concours interne (12) et par la voie de la liste d'aptitude (8). Les lauréats du concours interne seront titularisés en 2017.

Les recrutements dans le corps au titre de l'année 2016 étaient donc de 65 en tout. Il s'agit d'une reconduction du dimensionnement retenu depuis 2010.

2.1.2) Entrées dans le corps en 2016

En 2016, il y a eu 67 entrées dans le corps :

- 45 ingénieurs-élèves issus du recrutement IPEF 2016 ;
- 12 ingénieurs titularisés IPEF suite au recrutement 2015 par concours interne ;
- 8 ingénieurs recrutés en 2015 par la voie de la liste d'aptitude ;
- 2 ingénieurs accueillis en détachement (1 ingénieur en chef de la fonction publique territoriale et 1 ingénieur en chef de l'armement).

Entrée dans le corps en 2016									
Age	Concours externe		Concours interne		Liste d'aptitude		Détachement		Total
	F	H	F	H	F	H	F	H	
21	1	1							2
22		4							4
23	4	16							20
24	6	8							14
25	1	3							4
26	1								1
29			1	1					2
33				1					1
34				3					3
35			1	1					2
36			3					1	4
39				1					1
47						1		1	2
50					1				1
52					2				2
54									0
55						3			3
57						1			1
Total	13	32	5	7	3	5	0	2	67
%	29%	71%	46%	54%	37%	63%	0%	100%	

2.1.3) Titularisations dans le corps en 2016

En 2016, il y a eu 67 titularisations dans le corps :

- 26 ingénieurs-élèves issus du recrutement 2014 ;
- 20 ingénieurs-élèves issus du recrutement 2015 ;
- 13 ingénieurs titularisés IPEF suite au recrutement 2015 par concours interne ;
- 8 ingénieurs recrutés en 2015 par la voie de la liste d'aptitude.

Titularisation dans le corps en 2016							
Age	Concours externe		Concours interne		Liste d'aptitude		Total
	F	H	F	H	F	H	
23	1						1
24	6	8					14
25	8	18					26
26	2	3					5
29			1	1			2
33				1			1
34				3			3
35			1	1			2
36			3				3
39			1	1			2
47						1	1
50					1		1
52					2		2
55						3	3
57						1	1
Total	17	29	6	7	3	5	67
%	37%	63%	46%	54%	38%	63%	

2.2) Promotions

Changement de grade en 2016										
Age	ICPEF			IGPEF			IGPEF CL ex			Total
	F	H	Total	F	H	Total	F	H	Total	
33	2	2	4							4
34	5	10	15							15
35	4	11	15							15
36	2	4	6							6
37	2	5	7							7
38		2	2							2
39	4	2	6							6
40	2	1	3							3
41		2	2							2
42		2	2							2
43		1	1							1
44		1	1							1
45		1	1							1
46	1		1	1		1				2
47				1	3	4				4
48	1		1	1	2	3				4
49				1	7	8				8
50		3	3		7	7				10
51		1	1	1	2	3				4
52	1	3	4	1	3	4				8
53		1	1		8	8	1	1	2	11
54		3	3		4	4				7
55				2	2	4				4
56				4	3	7				7
57				1	2	3		2	2	5
58				1	4	5	1	1	2	7
59					5	5		2	2	7
60				2	3	5		2	2	7
61					1	1	1	7	8	9
62		1	1	1	2	3		5	5	9
63		1	1					5	5	6
64					2	2		3	3	5
65								2	2	2
Total	24	57	81	17	60	77	3	30	33	191
%	30%	70%	100%	22%	78%	100%	9%	91%	100%	

S'agissant de la promotion à ICPF, près de 72% des inscrits au tableau d'avancement ont un âge inférieur ou égal à 40 ans (69% en 2012).

S'agissant de la promotion à IGPF de classe normale, près de 72% des inscrits au tableau d'avancement ont entre 50 et 60 ans et 7% au-delà de 60 ans (85% et 10 % au-delà de 60 ans en 2012).

2.3) Mouvements

Mouvements 2016					
Age	PNA vers détachement	PNA vers disponibilité	Détachement vers PNA	Disponibilité vers PNA	Total
26				2	2
27	1			1	2
28	4	2	1	1	8
29				1	1
30	2	1			3
31					0
32	5	1	1		7
33	1	1		2	4
34	4	1	2		7
35	3	3			6
36	8	3	1	1	13
37	8		1		9
38	2		1		3
39	2		2		4
40	1		1		2
41	3	1	2		6
42	2		3		5
43	3		2		5
44			1	1	2
45	2		1		3
46	1		2		3
47	5	1			6
48	2		1	1	4
49	1	1	1		3
50	2	1	1		4
51	3		2		5
52	1		5	2	8
53	1		1	1	3
54	2		4	1	7
55	4		2		6
56	1	1	2		4
57	2		5		7
58	1				1
59			3		3
60	2	1	3		6
61			8		8
62			4		4
63	1		3		4
64			1		1
Total	80	18	67	14	179

Ci-après un tableau récapitulatif des mouvements (changements de position administrative) sur 4 années de la période 2011-2016.

	PNA vers détachement	PNA vers disponibilité	Détachement vers PNA	Disponibilité vers PNA	Total	Flux/ effectifs du corps
2011	74	21	65	11	171	4,57%
2012	85	25	68	7	185	5,00%
2013	74	10	57	12	153	4,23%
2016	80	18	67	14	179	5,13%

Au regard des effectifs annuels globaux du corps, les mouvements sont en légère augmentation.

2.4) Sorties définitives du corps

Age	Radiation du corps	Retraite d'office par limite d'âge	Retraite sur demande à jouissance immédiate	Fin de dossier	Total
45	1				1
49				1	1
50	1				1
56			1		1
58				1	1
59	1				1
60			6		6
61			16		16
62			13		13
63	1		12		13
64			7		7
65		9	5		14
66		12	3		15
67		2			2
Total	4	23	63	2	92

Ci-dessous un tableau retraçant l'évolution des sorties du corps sur la période 2010-2016.

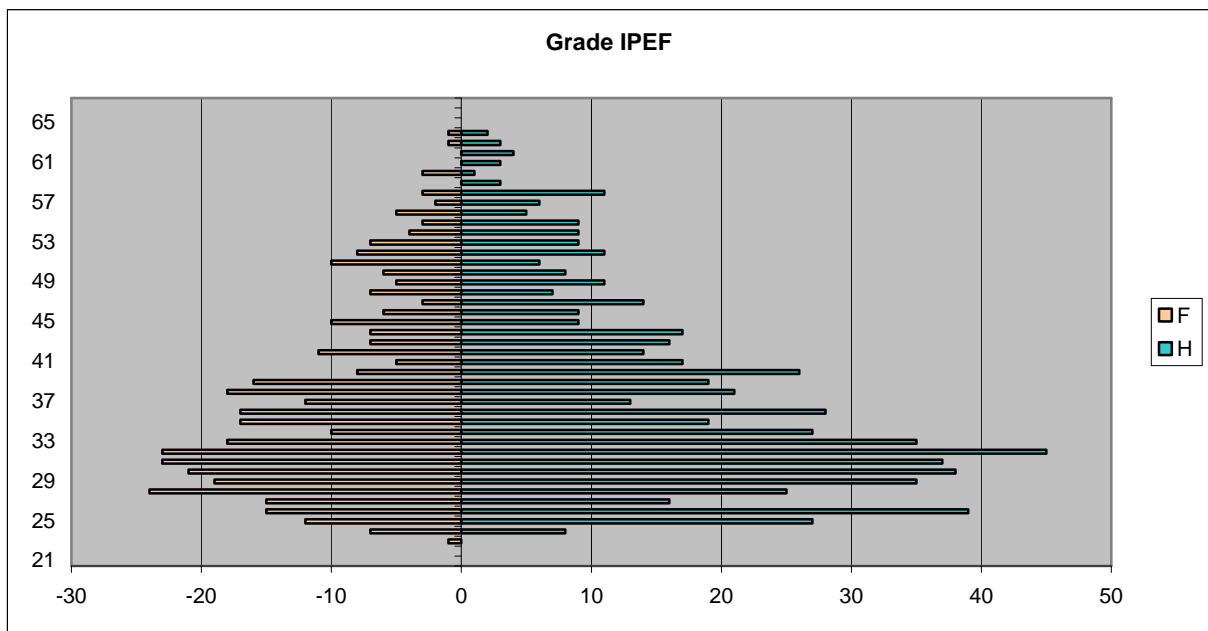
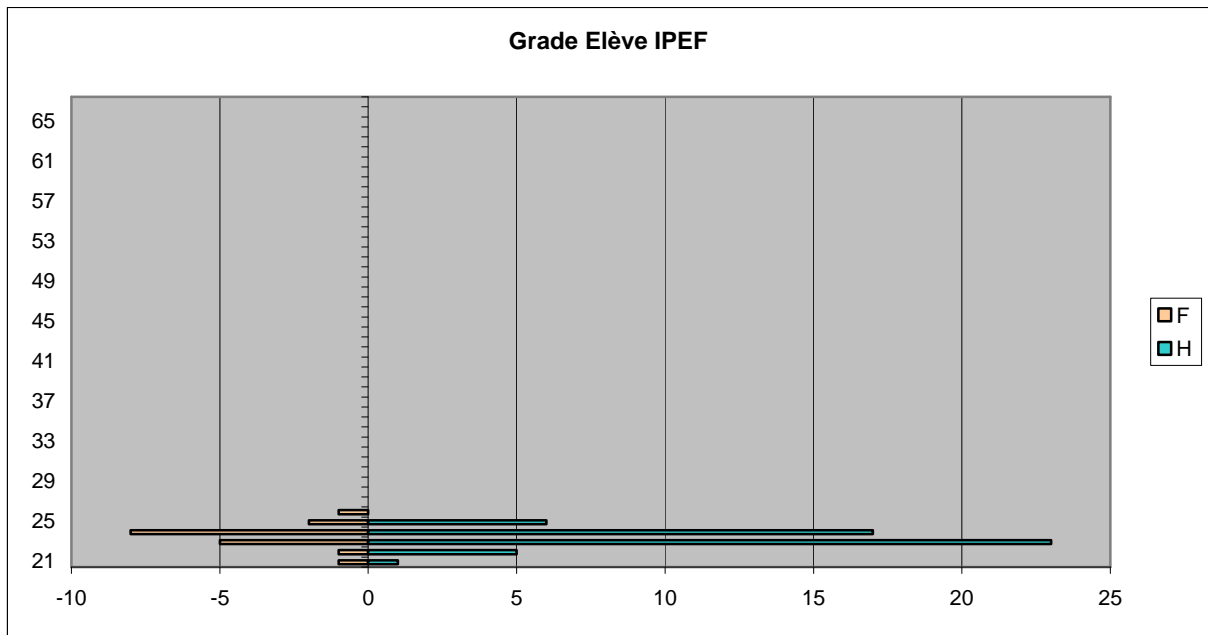
	2010	2011	2012	2013	2014	2015	2016
Radiation des cadres	16	4	5	11	11	16	4
Retraite d'office	92	28	36	43	45	41	23
Retraite sur demande		90	73	62	58	49	63
Fin de dossier					4	1	2
Total	108	122	114	116	118	107	92

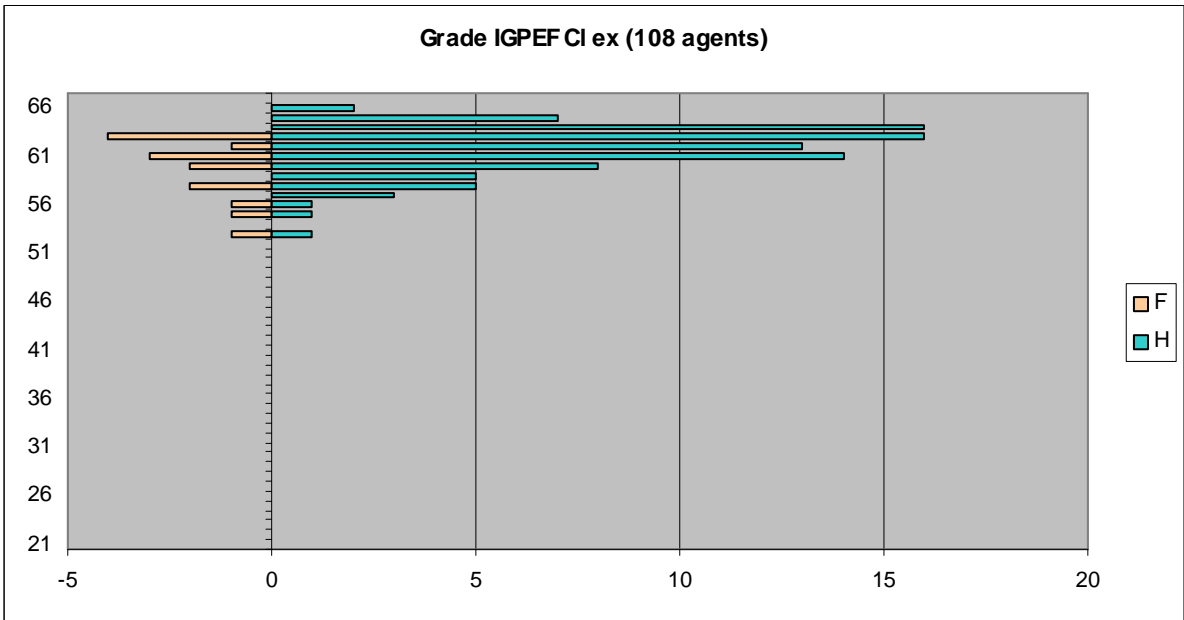
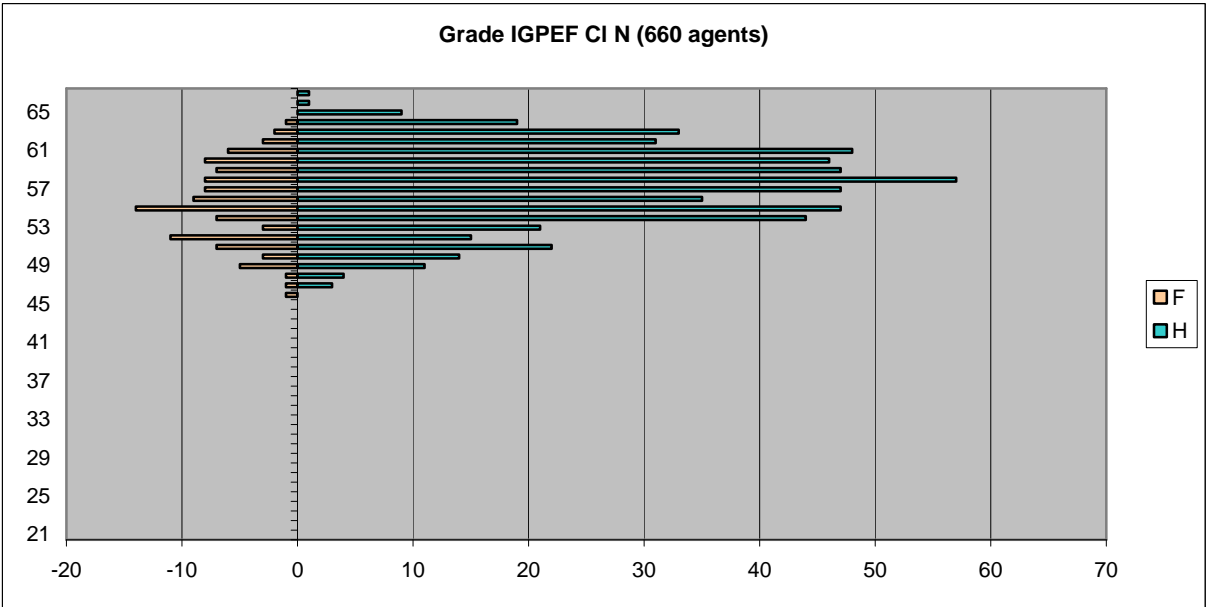
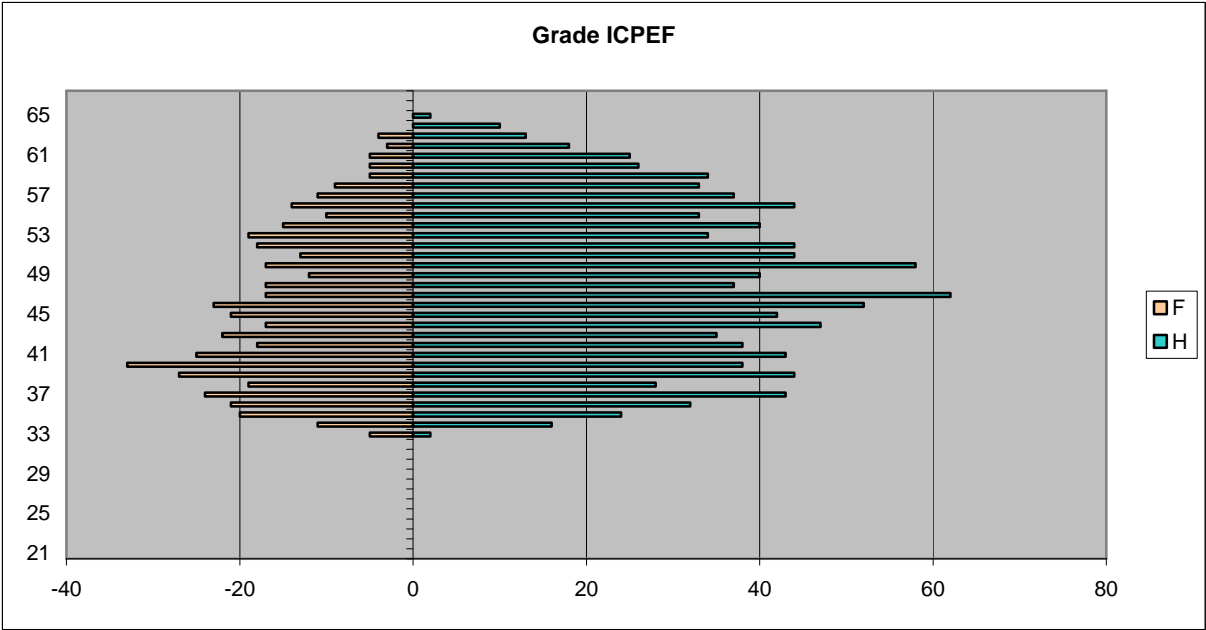
2.5) Bilan des flux 2016

	Ingénieurs- élèves	IPEF	ICPEF	IGPEF CI N	IFPEF CI ex	Total
Au 31/12/2015	71	1069	1627	654	93	3514
Ajustement						-2
Recrutement X	25					25
Recrutement ENS	3					3
Recrutement AgroParisTech	10					10
Recrutement autres écoles	7					7
Titularisation X	-26	26				0
Titularisation ENS	-4	4				0
Titularisation AgroParisTech	-9	9				0
Titularisation autres écoles	-7	7				0
Titularisation CICIP		13				13
Titularisation LA		8				8
Détachement entrant		1	1			2
Promotion à ICPEF		-81	81			0
Promotion à IGPEF			-77	77		0
Promotion à IGPEF CI ex				-33	33	0
Radiation		-2	-1		-1	-4
Fin de dossier			-1	-1		-2
Retraite sur demande		-1	-27	-29	-6	-63
Retraite par limite d'âge			-4	-8	-11	-23
Au 31/12/2016	70	1053	1599	660	108	3488

ANNEXES

Pyramides des âges par grade





Répartition des positions par âge et par genre

Tranches d'âge	Position														Total
	PNA		Détachement						Disponibilité		Hors-cadres		MAD		
			Dét 14-1		Autres		Sous-total								
	F	H	F	H	F	H	F	H	F	H	F	H	F	H	
<25	22	48			1	2	1	2						4	77
29/29	64	100	1		7	13	8	13	4	6			12	29	236
30/34	80	118	4	6	18	44	22	50	6	27			3	5	311
35/39	115	114	13	20	34	81	47	101	20	47			9	9	462
40/44	77	97	14	31	35	74	49	105	24	73		4	3	12	444
45/49	81	117	13	52	21	71	34	123	9	52		5	5	5	430
50/54	114	188	11	58	15	73	26	131	5	40	1	5	3	16	529
55/59	75	274	13	64	16	71	29	135	7	33		8	1	13	575
>60	36	269	4	18	5	50	9	68	1	20		2	6	12	424
Sous-total	664	1325	73	249	152	479	225	728	76	298	1	24	42	105	3488
Total	1989		322		631		953		374		25		147		3488

Tranches d'âge	Position														Total
	PNA		Détachement						Disponibilité		Hors-cadres		MAD		
			Dét 14-1		Autres		Sous-total								
	F	H	F	H	F	H	F	H	F	H	F	H	F	H	
<25	1%	2%			0%	0%	0%	0%						3%	2%
29/29	3%	5%	0%		1%	2%	1%	1%	1%	2%			8%	20%	7%
30/34	4%	6%	1%	2%	3%	7%	2%	5%	2%	7%			2%	3%	9%
35/39	6%	6%	4%	6%	5%	13%	5%	11%	5%	13%			6%	6%	13%
40/44	4%	5%	4%	10%	6%	12%	5%	11%	6%	20%		16%	2%	8%	13%
45/49	4%	6%	4%	16%	3%	11%	4%	13%	2%	14%		20%	3%	3%	12%
50/54	6%	9%	3%	18%	2%	12%	3%	14%	1%	11%	4%	20%	2%	11%	15%
55/59	4%	14%	4%	20%	3%	11%	3%	14%	2%	9%		32%	1%	9%	16%
>60	2%	14%	1%	6%	1%	8%	1%	7%	0%	5%		8%	4%	8%	12%
Sous-total	33%	67%	23%	77%	24%	76%	24%	76%	20%	80%	4%	96%	29%	71%	100%
Total	100 %		100%		100%		100%		100%		100%		100%		100%