



MINISTÈRE DE L'ÉCOLOGIE, DU  
DÉVELOPPEMENT DURABLE ET DE  
L'ÉNERGIE

MINISTÈRE DE L'AGRICULTURE, DE  
L'AGROALIMENTAIRE ET DE LA FORÊT

# **Bilan de gestion**

**du corps des ingénieurs des ponts,  
des eaux et des forêts**

**Année 2012**

## SOMMAIRE

<b>1</b>	<b>LE CORPS .....</b>	<b>3</b>
1.1	– Répartition par grade .....	3
1.2	– Répartition par position administrative .....	4
1.3	– Répartition par secteurs d'activité .....	5
1.4	– Répartition par lieu de travail .....	7
1.5	– Répartition par tranches d'âge .....	8
1.6	– Emplois fonctionnels de direction .....	11
1.7	– IPEF en poste en collectivité territoriale .....	11
1.8	– IPEF en poste au METL/MEDDE et au MAAF .....	11
1.9	– Nombre d'IPEF travaillant à l'international .....	12
<b>2</b>	<b>LES FLUX .....</b>	<b>12</b>
2.1	– Recrutements et entrées dans le corps .....	12
2.1.1	– Recrutements 2012 .....	12
2.1.2	– Entrées dans le corps en 2012 .....	13
2.1.3	– Titularisations dans le corps en 2012 .....	14
2.2	– Promotions .....	15
2.3	– Mouvements .....	16
2.4	– Sorties définitives du corps .....	17
2.5	– Bilan des flux 2012 .....	17

## 1 LE CORPS

*Avertissement : les effectifs de ce document sont donnés en effectifs physiques sauf indication contraire.*

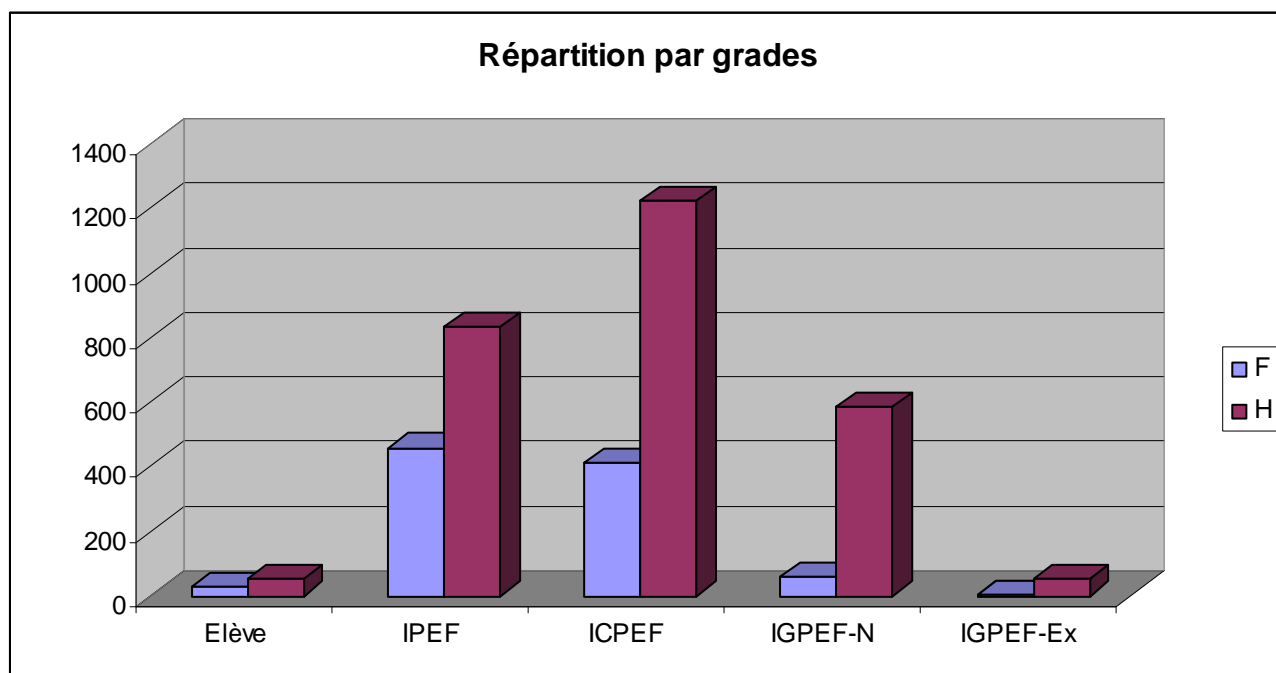
Le corps des ingénieurs des ponts, des eaux et des forêts (IPEF) a été créé par le décret n° 2009-1106 du 10 septembre 2009 qui a fusionné le corps des ingénieurs des ponts et chaussées (IPC) et le corps des ingénieurs du génie rural, des eaux et des forêts (IGREF). Les éléments ci-après concernent l'ensemble des membres du nouveau corps.

Au 31 décembre 2012, le corps des IPEF comprenait 3702 ingénieurs dont 1695 ingénieurs ex-IPC, 1832 ex-IGREF et 175 nouveaux IPEF. Il comptait 3750 ingénieurs au 31 décembre 2011 : la diminution des effectifs est donc de 1% environ.

### 1.1 – Répartition par grade

La répartition par grade et sexe est la suivante :

Grade	Femmes	Hommes	Somme	% par grade	% Femmes par grade	% Hommes par grade
Elève	27	50	77	2%	35%	65%
IPEF	459	832	1291	35%	36%	64%
ICPEF	412	1224	1636	44%	25%	75%
IGPEFCI. N	58	586	644	17%	9%	91%
IGPEF CI.Ex	3	51	54	1%	6%	94%
<b>total</b>	<b>959</b>	<b>2743</b>	<b>3702</b>	<b>100%</b>	<b>26%</b>	<b>74%</b>

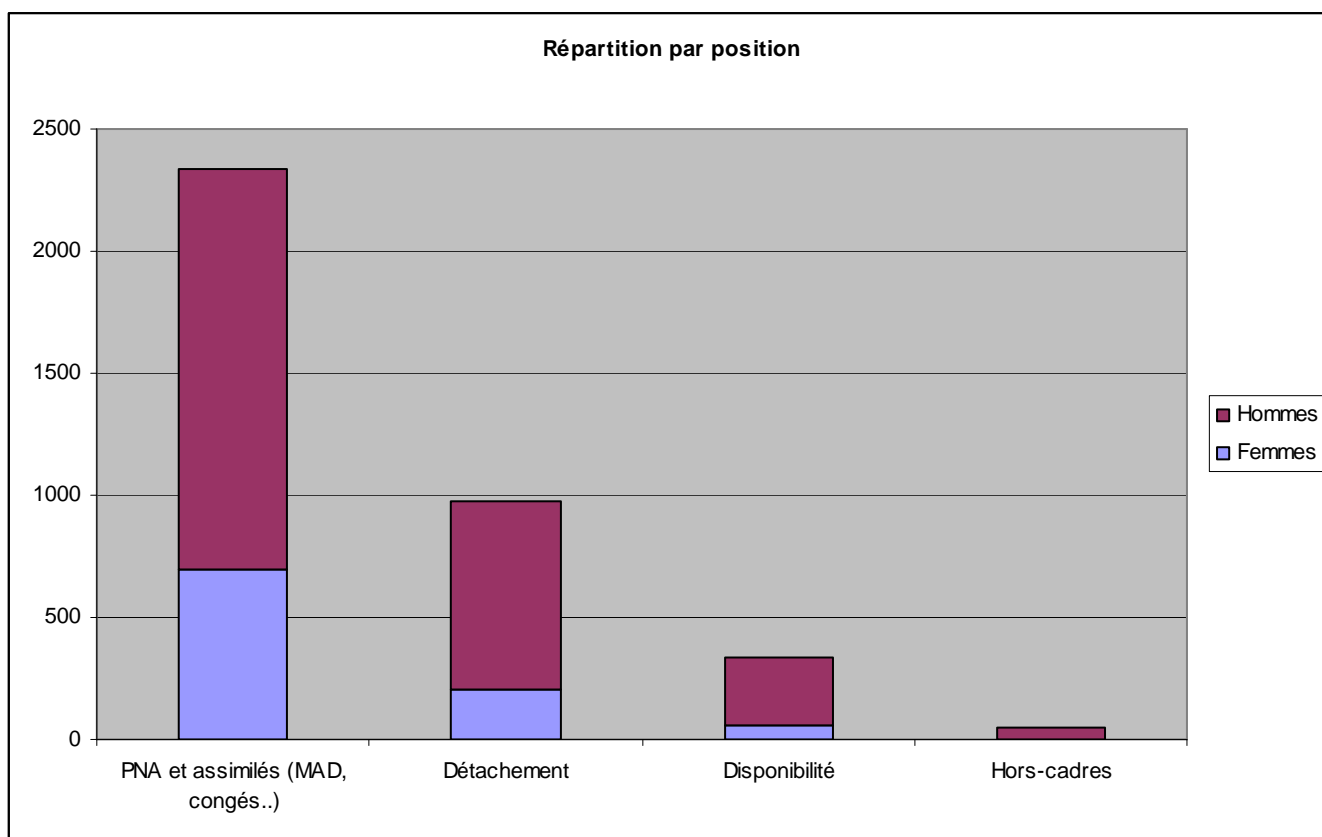


Le taux de féminisation du corps est de 26%, en légère augmentation par rapport à 2011. Il est de 38% pour les IPEF de moins de 35 ans. La légère augmentation des taux de féminisation des grades de promotion (ICPEF, IGPEF et IGPEF CI ex) constatée en 2011 se poursuit en 2012.

## 1.2 – Répartition par position administrative

La ventilation des IPEF selon les positions administratives est la suivante :

Position	Femmes	Hommes	Total	%
<b>PNA et assimilés (MAD, congés..)</b>	696	1636	2332	63%
<b>Détachement</b>	202	777	979	26%
<b>Disponibilité</b>	59	279	338	9%
<b>Hors-cadres</b>	2	51	53	1%
<b>Total</b>	959	2743	3702	100%



Par rapport à 2011, on constate une stabilité des chiffres, avec une légère augmentation des agents en disponibilité (338 au lieu de 319 en 2011).

La répartition des détachements selon la typologie prévue par l'article 14 du décret n°85-986 du 16 septembre 1985 est la suivante :

	Répartition par type de détachement	Femmes	Hommes	Total
14-1	détachement adm. ou étab.public etat (pens.civile)	49	258	307
14-2	détachement collect. territoriale. ou étab.public	40	123	163
14-3	détachement mission de coop.(loi 13 juillet 72)	4	7	11
14-4a	détachement adm.etat,étab.public (sans pens.civ.)	75	238	313
14-4b	détachement ent. publ. ou group. d'intérêt public	3	24	27
14-5a	détachement ent. ou org.privé (miss°int. général)	9	35	44
14-6	détachement pour enseignement à l'étranger	3	9	12
14-7a	détachement mission int.public (étranger)	17	72	89
14-8	détachement fonctions membre du gouvernement ou fonctions publiques électives	2	2	4
14-9	détachement ent. privée (recherche int. national)		7	7
14-10	détachement stage avant titularisation emploi Etat		2	2
	<b>Total</b>	<b>202</b>	<b>777</b>	<b>979</b>

La répartition est comparable à celle de l'année 2011,avec toujours deux tiers des détachements soit auprès des administrations de l'Etat, soit dans les établissements publics de l'Etat.

### 1.3 – Répartition par secteurs d'activité

La répartition par secteurs d'activité des IPEF, toutes positions administratives confondues, s'établit comme suit :

Secteur	Sous-secteur		Total	%
Administration centrale	MAAF	CGBAER	75	
		Cabinets	5	
		Administration centrale	190	
	MELT/MEDDE	CGEDD	110	
		AC hors DGAC	245	
		DGAC	138	
		Cabinets	8	
Ministère des finances	Administration centrale	57		
Autres ministères	Administration centrale	44		
	Cabinets	21		
PM-SGG, Diact	Services du PM-SGG	24		
Autres	Autres	12		
			<b>929</b>	<b>25,1%</b>
Services régionaux ou inter-régionaux	MAAF	DRAAF206	34	
		DRAAF215	126	
	MELT/MEDDE	DIR	28	
		DREAL	158	
		SN	7	
Autres ministères	Préfectures	4		
	SGAR	13		
	Autres Ministères	2		
			<b>372</b>	<b>10%</b>
Services départementaux	DDT		165	
	DDPP		7	
	DDCSPP		4	
	DDCS		1	
	DDI postes fonctionnels		103	
	DEAL OM	DEAL OM	17	
		Postes fonctionnels (D et DA)	3	
	DAAF OM		19	
Autres ministères		9		
			<b>328</b>	<b>8,9%</b>
Recherche, technique et enseignement	Recherche, services techniques	CETE	31	
		IRSTEA, INRA	122	
		IFREMER	2	
		IFSTTAR	37	
		SETRA, CETU, CERTU, CETMEF, STRMTG	33	
		Autres organismes de recherche	18	
	Enseignement supérieur MAAF	AgroCampusOuest	5	
		AgroParisTech ENGREF	33	
		AgroSupDijon	8	
		ENFA Toulouse	2	
		ENGEEES Strasbourg	2	
		ENITA Bordeaux	1	
		ONIRIS Nantes	1	
		Paysage	2	
SupAgroMontpellier		10		
VetAgroSup ClermontFerrand	3			
Enseignement Sup MELT/MEDDE	ENPC, ENTE et autres écoles du MEDDE	79		
Enseignement Sup autres		15		
Enseignement technique agricole		126		
Ingénieurs-élèves		77		
Thésards		55		
			<b>662</b>	<b>17,9%</b>
Secteur Parapublic	ASP		5	
	FAM		15	
	INAO		2	
	Anses		9	
	CRPF Bois		6	
	IFCE Haras		14	
	ONF		94	
	agenceEau		32	
	Energie		23	
	IGN		44	
	Infrastructure et services transports		56	
	Météo-France		169	
	ONEMA, ONCFS		24	
	autres ParaPublic MELT/MEDDE		39	
	Parcs, Conservatoires, Aires Marines		27	
	ParaPublic autre tutelle		92	
ParaPublic MAAF autres		2		
			<b>653</b>	<b>17,6%</b>
Collectivités territoriales et structures associées			172	4,6%
Autorités indépendantes			8	0,2%
Entreprises privées			347	9,4%
Organismes internationaux			181	4,9%
Divers			50	1,4%
			<b>3702</b>	<b>100,0%</b>

## 1.4 – Répartition par lieu de travail

La répartition par lieu de travail par département et TOM est la suivante (hors étranger)

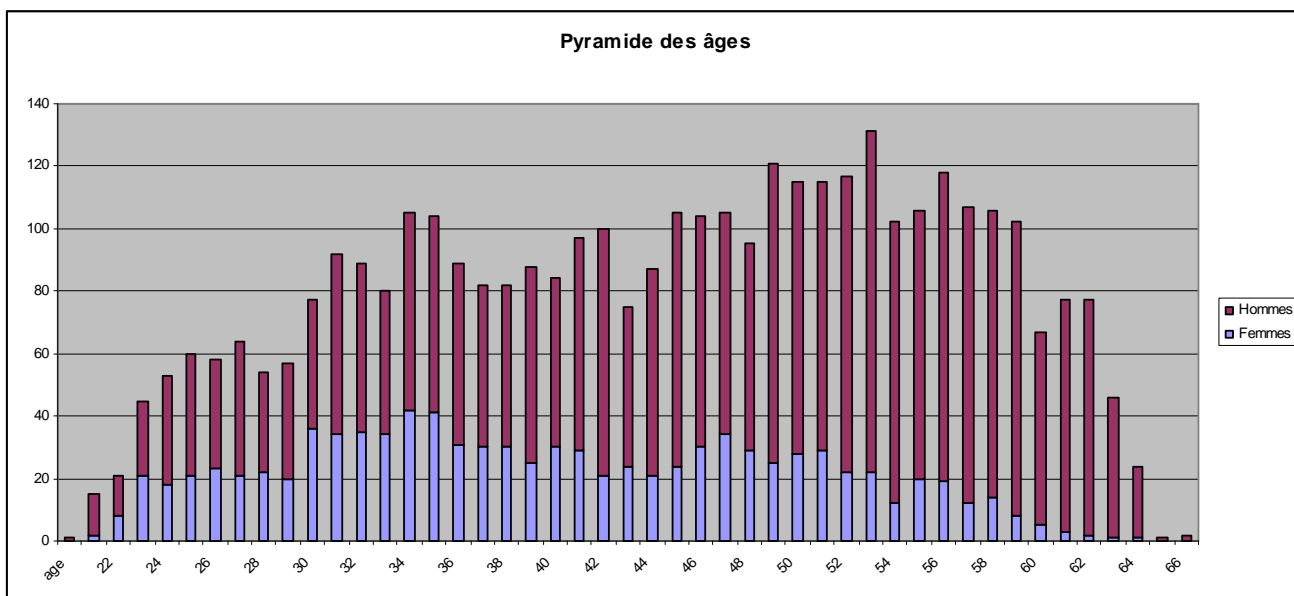
*(NB : l'information sur l'affectation géographique n'est pas disponible pour tous les agents):*

Région	
Alsace	36
Aquitaine	64
Auvergne	57
Basse-Normandie	30
Bourgogne	53
Bretagne	54
Centre	48
Champagne-Ardenne	35
Corse	12
Franche-Comté	36
Guadeloupe	14
Guyane	11
Haute-Normandie	37
Ile de France	1733
Languedoc-Roussillon	98
Limousin	33
Lorraine	59
Martinique	7
Midi-Pyrénées	211
Nord-Pas-de-Calais	46
Pays de la Loire	55
Picardie	33
Poitou-Charentes	32
Provence-Alpes-Cote-d'Azur	102
Réunion	20
Rhône-Alpes	186
Territoires d'outre-mer	10
Total	3112

## 1.5 – Répartition par tranches d'âge

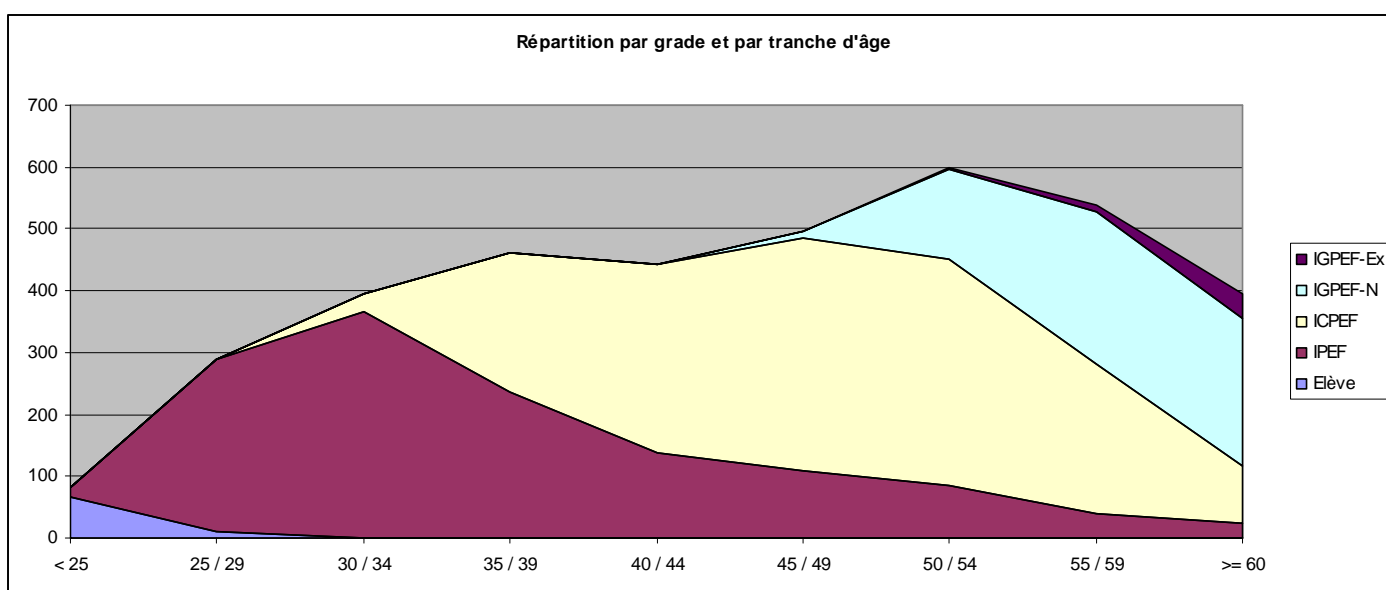
L'âge moyen du corps est de 45 ans 4 mois (40 ans 10 mois pour les femmes, 46 ans 11 mois pour les hommes), soit un léger rajeunissement du corps par rapport à 2011 (âge moyen de 45 ans et 6 mois).

La pyramide des âges du corps se présente comme suit :



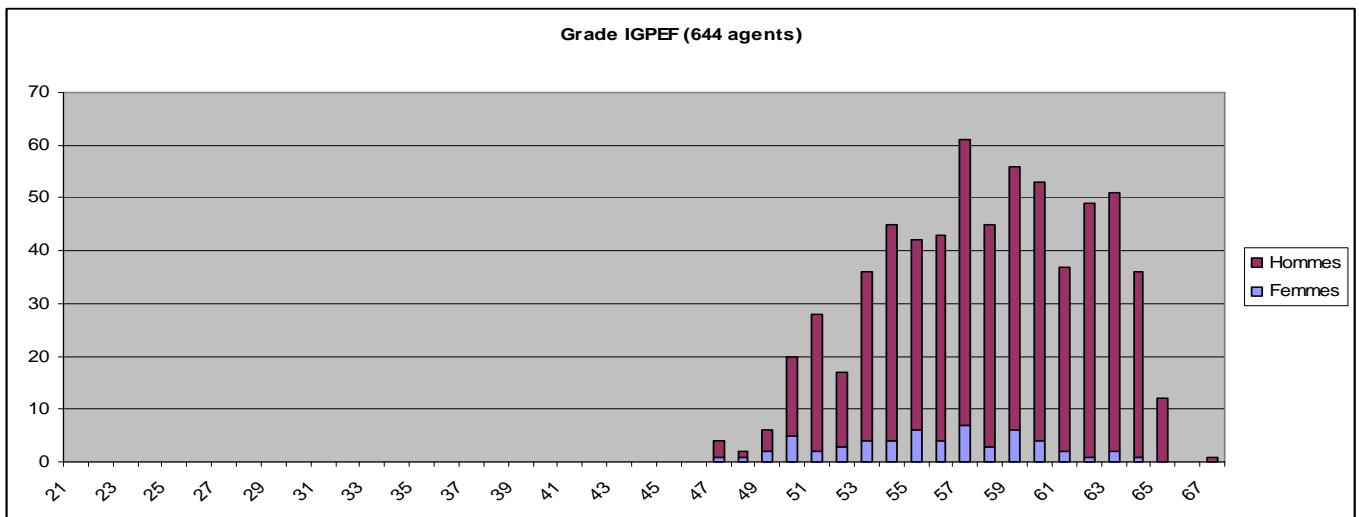
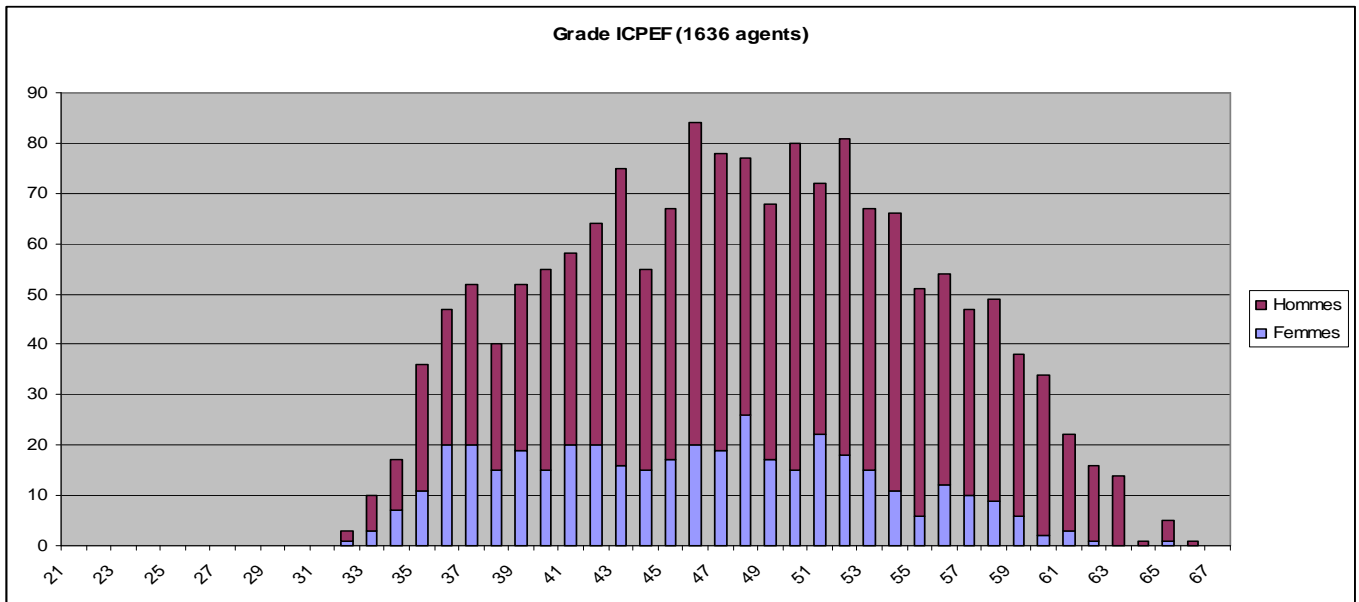
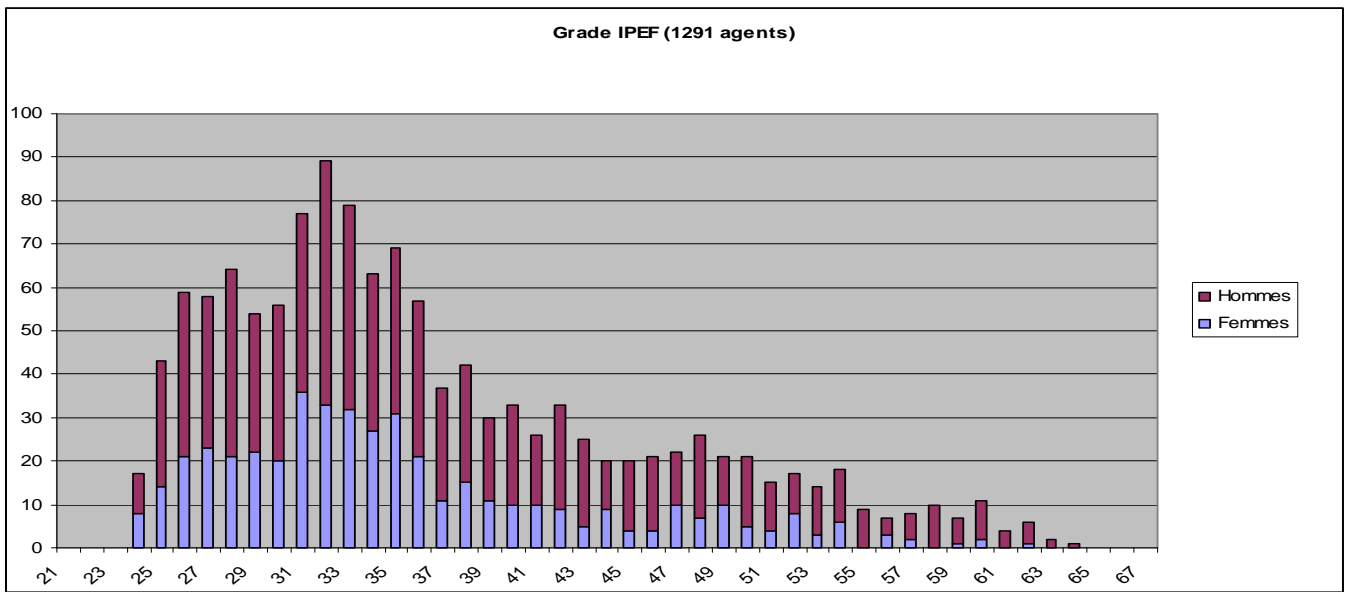
L'âge moyen par grade et la répartition par tranches d'âge sont les suivants:

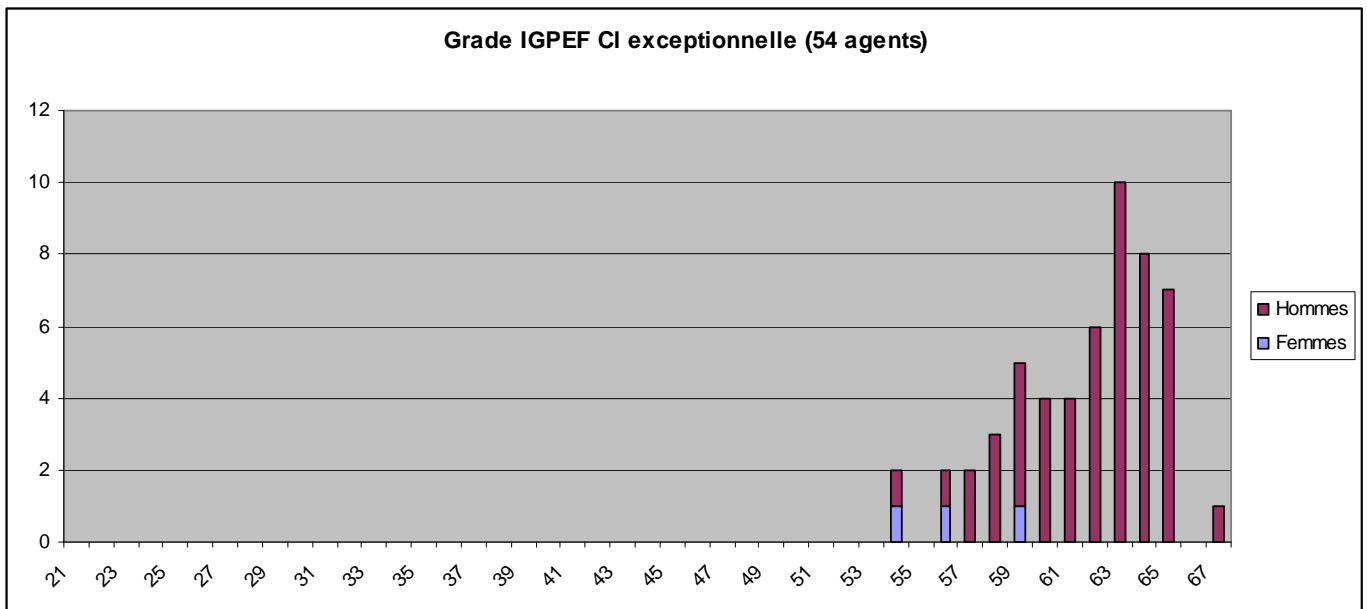
Age moyen par grade			
grade	Femmes	Hommes	Moyenne
Elève	23 ans 8 mois	23 ans 5 mois	23 ans 6 mois
IPEF	35 ans mois	37 ans 4 mois	36 ans 8 mois
ICPEF	45 ans 9 mois	48 ans 6 mois	47 ans 10 mois
IGPEFCI N	55 ans 7 mois	57 ans 11 mois	57 ans 9 mois
IGPEF CI Ex	56 ans 4 mois	61 ans 4 mois	61 ans 6 mois





Les pyramides des âges par grade se présentent comme suit :

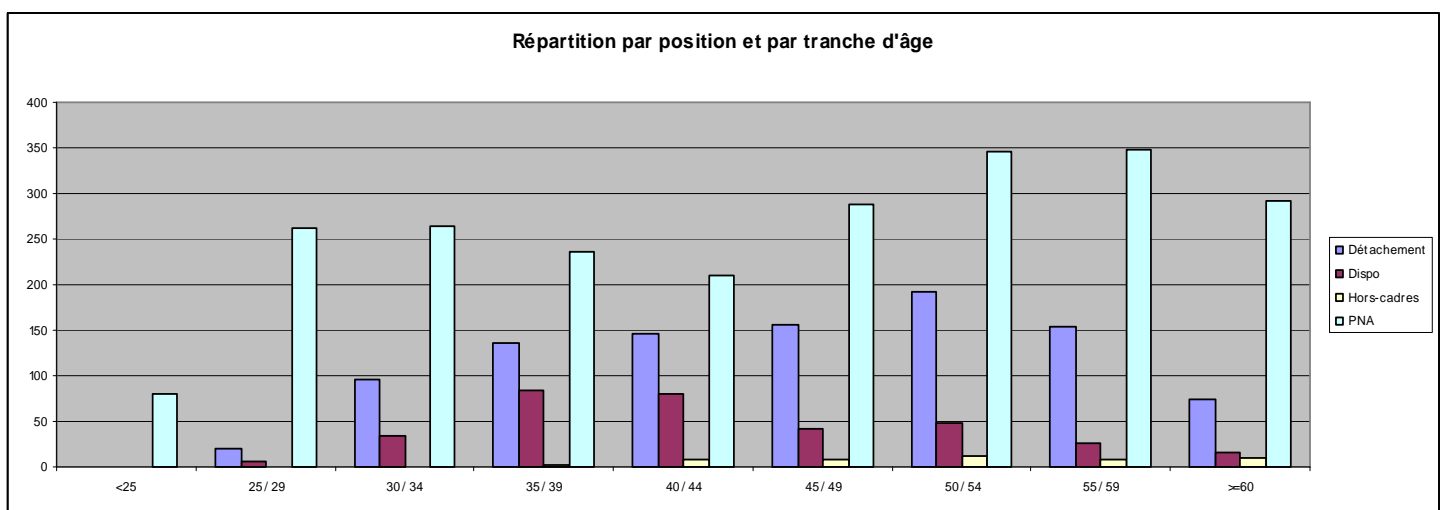




La répartition par tranche d'âge et par situation administrative est la suivante :

Tranches d'âge	Position												Total		
	PNA		Détachement						Disponibilité		Hors-cadres				
			Dét 14-1		Autres		Sous-total dét								
	F	H	F	H	F	H	F	H	F	H	F	H			
<25	31	50			0	1		1							82
25/29	96	166			7	14	7	14	2	4					289
30/34	118	147	3	11	30	52	33	63	8	26					395
35/39	105	132	9	20	40	68	49	88	19	66	1	2			462
40/44	85	125	9	35	19	83	28	118	16	64		8			444
45/49	98	191	13	43	23	77	36	120	3	39	1	8			496
50/54	87	259	9	71	23	89	32	160	7	41		13			599
55/59	57	292	6	51	10	88	16	139	4	22		9			539
>=60	19	274		27	1	47	1	74		17		11			396
Sous-total	696	1636	49	258	153	519	202	777	59	279	2	51			3702
<b>Total</b>	<b>2332</b>						<b>979</b>		<b>338</b>		<b>53</b>				

La part des détachements de type 14-1 (détachements dans un emploi d'une administration ou établissement public de l'état conduisant à pension civile, qui comprennent les détachements sur emplois fonctionnels de direction), reste identique aux années précédentes (31% environ des détachements).



## 1.6 – Emplois fonctionnels de direction

Au 31/12/2012, 272 IPEF occupaient un emploi fonctionnel de direction, dont 178 un emploi de direction de l'administration territoriale de l'Etat (DATE). Le taux de féminisation des emplois de direction est de 20,2% (16,3% pour les emplois de DATE), en augmentation par rapport à 2011 (taux respectifs de 19,4% et 15,2%).

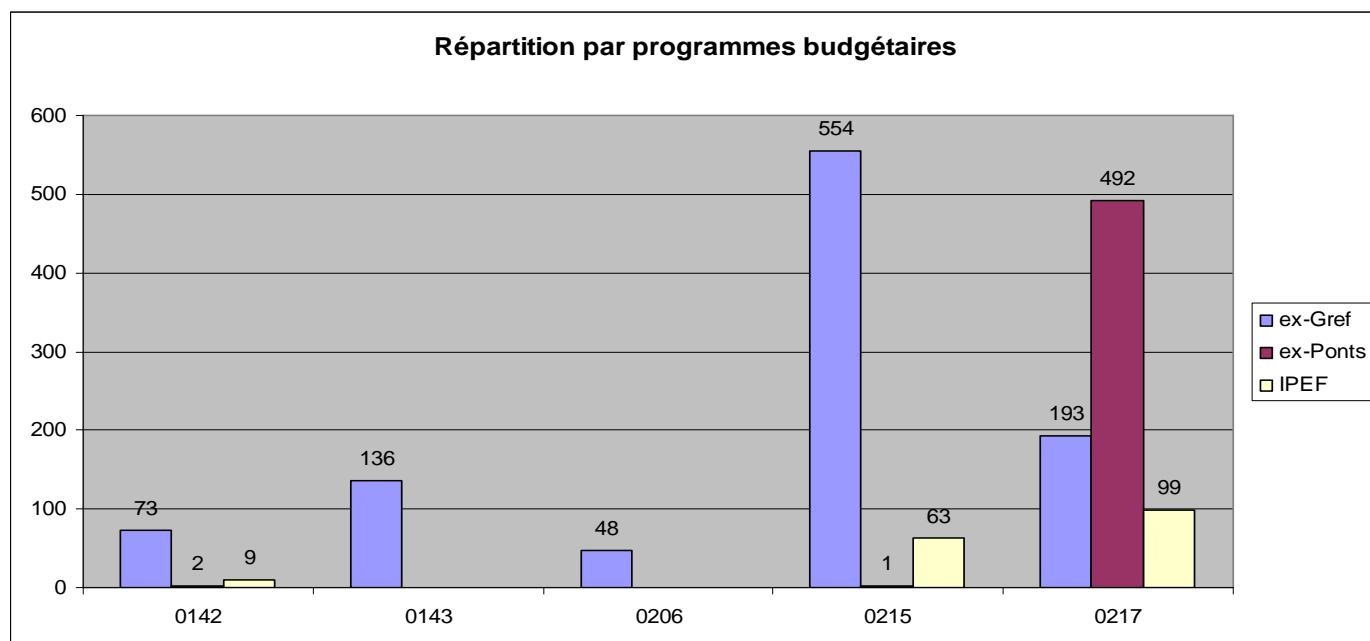
Emplois fonctionnels	Femmes	Hommes	Total
DDT	14	78	92
DDCSPP,DDPP,Adjts	2	6	8
DREAL, DEAL	6	37	43
DRAAF, DAAF et Adj	7	28	35
AC MEDDE (hors DGAC)	4	16	20
AC MAAF	2	10	12
CGEDD	1	5	6
CGAAER	1	4	5
Enseignement	18	33	51
<b>Total</b>	<b>55</b>	<b>217</b>	<b>272</b>

## 1.7 – IPEF en poste en collectivité territoriale

Au 31 décembre 2011, 172 IPEF étaient en poste en collectivités territoriales et structures associées, ce qui représente 4,6% des agents du corps. Cette proportion est comparable à celle des années précédentes.

## 1.8 – IPEF en poste au METL/MEDDE et au MAAF

La répartition globale par corps d'origine et programme budgétaire est la suivante:



Les programmes budgétaires du MAAF sont :

- le 142- enseignement supérieur et recherche agricoles
- le 143 – enseignement technique agricole
- le 206- sécurité et qualité sanitaires de l'alimentation
- le 215- conduite et pilotage des politiques de l'agriculture

Le programme budgétaire METL/MEDDE est le 217- conduite et pilotage des politiques de l'écologie, de l'énergie, du développement durable et de la mer.

Au 31/12/2012, 784 IPEF étaient pris en charge sur budget METL/MEDDE, et 886 sur budget MAAF. Ces effectifs sont stables par rapport à 2011 pour ce qui concerne le METL/MEDDE, et en baisse de 5% environ pour ce qui concerne le MAAF.

## **1.9 – Nombre d'IPEF travaillant à l'international**

Au 31/12/2012, 215 IPEF (24% de femmes, 76 % d'hommes) exercent une activité à l'international (dont 145 gérés par le MAAF et 70 par le METL/MEDDE), dans des structures publiques, parapubliques ou privées. Ils travaillent majoritairement dans des organismes internationaux et dans le secteur international des administrations centrales (31 à la Commission européenne, 27 dans le réseau diplomatique). Les positions d'activité à l'international restent principalement, comme les années précédentes, le détachement (67 %) et la mise à disposition (24%).

## **2 LES FLUX**

### **2.1 – Recrutements et entrées dans le corps**

Il convient de distinguer pour une année N trois notions distinctes :

- les recrutements
- les entrées dans le corps
- les titularisations dans le grade d'IPEF

Les ingénieurs élèves recrutés l'année N entrent dans le corps l'année N (en tant qu'ingénieur-élèves) et seront titularisés, à l'issue de leur formation, dans le grade d'IPEF l'année N+2 (élèves recrutés à la sortie de l'X ou d'une ENS) ou l'année N+1 (élèves recrutés à la sortie d'AgroParistech ou d'une autre école)

Les lauréats d'un concours interne à caractère professionnel recrutés l'année N entreront dans le corps et seront titularisés dans le grade d'IPEF l'année N+1 à l'issue de leur année de formation

Les ingénieurs recrutés sur liste d'aptitude l'année N entreront dans le corps et seront titularisés dans le grade d'IPEF l'année N+1.

#### **2.1.1 – Recrutements 2012**

En 2012, 44 ingénieurs-élèves ont été recrutés pour suivre une scolarité en 1 ou 2 ans (25 anciens élèves de l'Ecole Polytechnique, 3 anciens élèves d'une école normale supérieure, 9 anciens élèves d'AgroParistech et 7 anciens élèves d'autres grandes écoles d'ingénieurs).

21 IPEF ont été recrutés par la voie du concours interne (13) et par la voie de la liste d'aptitude (8). Les lauréats du concours interne seront titularisés en 2013 et les 8 ingénieurs inscrits sur la liste d'aptitude ont été titularisés au 1<sup>er</sup> janvier 2012.

Les recrutements dans le corps au titre de l'année 2012 étaient donc de 65 en tout. Il s'agit d'une reconduction du dimensionnement retenu depuis 2010, première année de recrutement dans le corps fusionné.

## 2.1.2- Entrées dans le corps en 2012

En 2012, il y a eu 66 entrées dans le corps :

- 44 ingénieurs-élèves issus du recrutement IPEF 2012
- 12 ingénieurs titularisés IPEF suite au recrutement 2011 par concours interne
- 8 ingénieurs recrutés en 2011 par la voie de la liste d'aptitude
- 1 ingénieur accueilli en détachement au titre de l'article L4139-2 du code de la défense
- 1 ingénieur accueilli en détachement sur corps

Entrées dans le corps en 2012									
Age	concours externe		concours interne		accueil en détachement L4139-2	liste d'aptitude		accueil en détachement	Total
	F	H	F	H	H	F	H	H	
21		1							1
22	2	13							15
23	6	5							11
24	6	6							12
25	3	2							5
31			2	2					4
32				1					1
33			1	1					2
34				1					1
36				1					1
38			1	1					2
40				1					1
41							1		1
44						1	1		2
45							1		1
47						1			1
48							1		1
51							1		1
53							1		1
54					1			1	2
sous total	17	27	4	8	1	2	6	1	66
%	39%	61%	31%	62%		25%	75%		

### 2.1.3- Titularisations dans le corps en 2012

En 2012, il y a eu 63 titularisations dans le corps :

- 30 ingénieurs-élèves issus du recrutement 2010
- 13 ingénieurs-élèves issus du recrutement 2011
- 12 ingénieurs titularisés IPEF suite au recrutement 2011 par concours interne
- 8 ingénieurs recrutés en 2011 par la voie de la liste d'aptitude

Titularisations dans le corps en 2012							
Age	concours externe		concours interne		liste d'aptitude		Total
	F	H	F	H	F	H	
24	8	9					17
25	8	16					24
26	1	1					2
31			2	2			4
32				1			1
33			1	1			2
34				1			1
36				1			1
38			1	1			2
40				1			1
41						1	1
44					1	1	2
45						1	1
47					1		1
48						1	1
51						1	1
53						1	1
Total	17	26	4	8	2	6	63

## 2.2 – Promotions

Les flux de promotions par changement de grade en 2012 se répartissent comme suit :

Changement de grade en 2012										Total
age	ICPEF			IGPEF			IGPEF CI ex			
	Femmes	Hommes	Total	Femmes	Hommes	Total	Femmes	Hommes	Total	
32	1	2	3							3
33	3	7	10							10
34	6	8	14							14
35	9	20	29							29
36	5	10	15							15
37	4	6	10							10
38	4	2	6							6
39	3	3	6							6
40	5	5	10							10
41	1	1	2							2
42	1	4	5							5
43	1	2	3							3
44		1	1							1
45	2	1	3							3
46		3	3							3
47	2	1	3	1	1	2				5
48		1	1		1	1				2
49	1	1	2		1	1				3
50	3	2	5	2	7	9				14
51	2	1	3	1	11	12				15
52	1	3	4	1	2	3				7
53		1	1		9	9				10
54	1		1		13	13	1	1	2	16
55	1		1	2	5	7			1	9
56		1	1	1	4	5	1			6
57	1	1	2	1	4	5		2	2	9
58		1	1		3	3				4
59		4	4	1	6	7		3	3	14
60				1	3	4		1	1	5
61					4	4		2	2	6
62		1	1					3	3	4
63					4	4		3	3	7
64					2	2		2	2	4
65								6	6	6
66								1	1	1
<b>Total</b>	57	93	150	11	80	91	2	24	26	267
<b>%</b>	38%	62%		12%	88%		8%	92%		

Le nombre de promotions à ICPEF et à IGPEF de classe exceptionnelle est en augmentation par rapport à 2011, du fait de l'augmentation du nombre d'agents promouvables.

## 2.3 – Mouvements

Les changements de position en 2012 se répartissent de la manière suivante en fonction de l'âge :

Mouvements 2012				
Age	PNA vers détachement	PNA vers disponibilité ou hors-cadres	Détachement vers PNA	Dispo ou hors-cadres vers PNA
23				
24	1			
25	2			
26				
27	1		1	
28	2	1		
29	1	1	1	
30	3	1	1	1
31	3	1	1	
32	2	3	2	1
33	4		3	2
34	5	2	1	
35	5	5	4	
36	4	3	2	
37	3		2	1
38	4		1	
39	2	3		
40	5	2	2	
41	3	1	0	
42	2	1	3	
43	1		1	
44	1	1	2	
45	3		2	
46	2		1	
47	5			
48	2		1	
49	2		3	
50	5		3	1
51	2		4	
52			3	
53	1		1	
54	1		2	
55			3	
56			3	
57	1		1	
58	4		2	
59	3		5	1
60			1	
61			2	
62			1	
63			1	
64			2	
<b>Total</b>	<b>85</b>	<b>25</b>	<b>68</b>	<b>7</b>

Par rapport à 2011, on constate une augmentation globale du nombre de mouvements dans l'année, avec notamment une augmentation du nombre de départs en détachement des agents en PNA, et également une légère augmentation des retours de détachement.



## 2.4 – Sorties définitives du corps

114 agents ont quitté le corps des IPEF fin 2011. Ces départs représentent environ 3% des effectifs, comme en 2010 et en 2011. Les départs pour retraite sur demande sont nettement supérieurs aux départs par limite d'âge.

Age	radiation des cadres : décès	radiation des cadres : démission	retraite d'office par limite d'âge	retraite sur demande à jouissance immédiate	Total
29	1				1
52		1			1
55	1				1
58				3	3
59				2	2
60				2	2
61				21	21
62	1			13	14
63				11	11
64	1			8	9
65			25	8	33
66			9	5	14
67			1		1
69			1		1
<b>Total</b>	<b>4</b>	<b>1</b>	<b>36</b>	<b>73</b>	<b>114</b>

## 2.5 – Bilan des flux 2012

Le bilan des flux par grade est le suivant :

	Ingénieurs-élèves	IPEF	ICPEF	IGPEF	IGPEF CI ex	total
<b>Au 31/12/2011</b>	76	1385	1611	632	46	3750
recrutement X	25					25
recrutement ENS	3					3
recrutement ISIVE	9					9
recrutements autres écoles	7					7
recrutement sur titres						0
recrutement L 4139-2			1			1
titularisations X	-28	28				0
titularisations ENS	-2	2				0
titularisation ISIVE	-9	9				0
titularisation autres écoles	-4	4				0
titularisation CICP		12				12
titularisation LA		8				8
dét entrant				1		1
promotion à ICPEF		-150	150			0
promotion à IGPEF			-91	91		0
promotion à IGPEF Clex				-26	26	0
démission			-1			-1
décès		-1	-2	-1		-4
retraite sur demande		-4	-29	-35	-5	-73
retraite par limite d'âge		-2	-3	-18	-13	-36
<b>Au 31/12/2012</b>	<b>77</b>	<b>1291</b>	<b>1636</b>	<b>644</b>	<b>54</b>	<b>3702</b>

Le bilan des flux par position s'établit comme suit :

	Effectifs fin 2011	Position d'activité fin 2012	Détachés fin 2012	Disponibilités et hors-cadre fin 2012	Sorties fin 2012	
Position d'activité fin 2011		2391	2195	85	25	86
Détachés fin 2011	3750	983	68	879	15	21
Disponibilités et hors-cadre fin 2011		376	7	11	351	7
Entrées dans le corps en 2012			62	4		
<b>Total effectifs fin 2012</b>			<b>2332</b>	<b>979</b>	<b>391</b>	<b>114</b>
			<b>3702</b>			