



MINISTÈRE DE L'ÉCOLOGIE, DU
DÉVELOPPEMENT DURABLE ET DE
L'ÉNERGIE

MINISTÈRE DE L'AGRICULTURE, DE
L'AGROALIMENTAIRE ET DE LA FORÊT

Bilan de gestion

**du corps des ingénieurs des ponts,
des eaux et des forêts**

Année 2011

SOMMAIRE

1	LE CORPS	3
1.1	– Répartition par grade	3
1.2	– Répartition par position administrative	4
1.3	– Répartition par secteurs d'activité	5
1.4	– Répartition par lieu de travail	7
1.5	– Répartition par tranches d'âge	8
1.6	– Emplois fonctionnels de direction	11
1.7	– IPEF en poste en collectivité territoriale	11
1.8	– IPEF en poste au MEDDTL et au MAAPRAT en fonction des corps d'origine ..	11
1.9	– Nombre d'IPEF travaillant à l'international	12
2	LES FLUX	13
2.1	– Recrutements et entrées dans le corps	13
2.1.1	– Recrutements 2011	13
2.1.2	– Entrées dans le corps en 2011	14
2.1.3	– Titularisations dans le corps en 2011	15
2.2	– Promotions	16
2.3	– Mouvements	17
2.4	– Sorties définitives du corps	18
2.5	– Bilan des flux 2011	18

1 LE CORPS

Avertissement : les effectifs de ce document sont donnés en effectifs physiques sauf indication contraire.

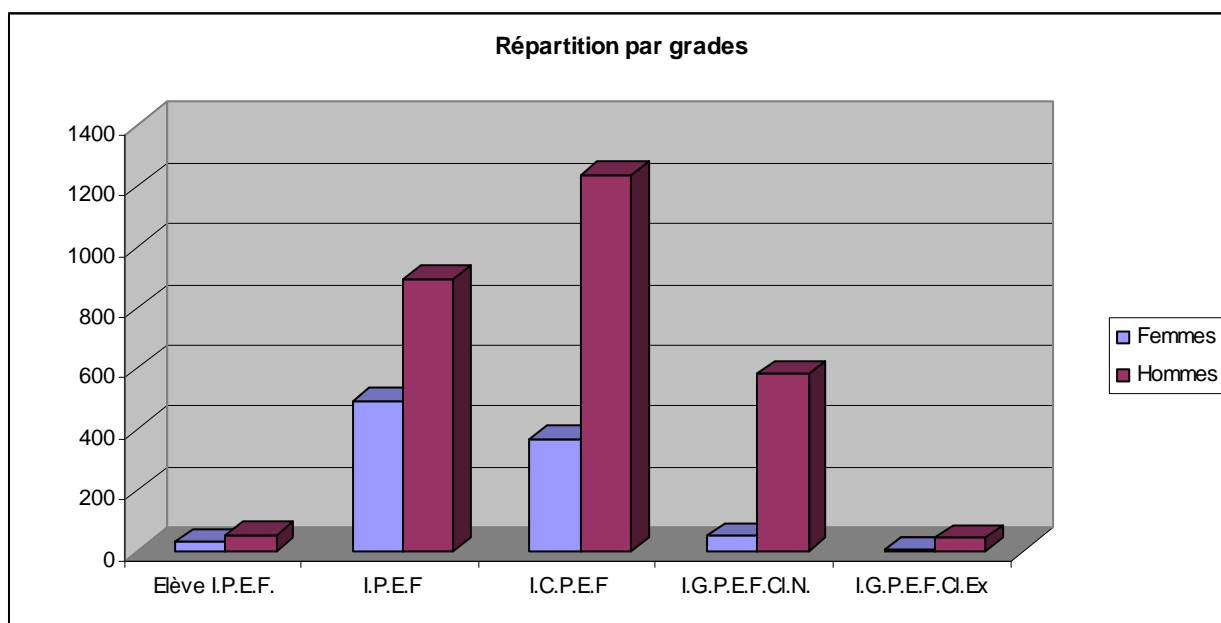
Le corps des ingénieurs des ponts, des eaux et des forêts (IPEF) a été créé par le décret n° 2009-1106 du 10 septembre 2009 qui a fusionné le corps des ingénieurs des ponts et chaussées (IPC) et le corps des ingénieurs du génie rural, des eaux et des forêts (IGREF). Les éléments ci-après concernent l'ensemble des membres du nouveau corps.

Au 31 décembre 2011, le corps des IPEF comprenait 3741 ingénieurs dont 1749 ingénieurs ex-IPC, 1882 ex-IGREF et 110 nouveaux IPEF. Il comptait 3826 ingénieurs au 31 décembre 2010 : la diminution des effectifs est donc de 2,2 %.

1.1 – Répartition par grade

La répartition par grade et sexe est la suivante :

Grade	Femmes	Hommes	Total	% de femmes	% d'hommes
Elève I.P.E.F.	27	51	78	35%	65%
I.P.E.F	491	894	1385	35%	65%
I.C.P.E.F	368	1235	1603	23%	77%
I.G.P.E.F.CI.N.	49	581	630	8%	92%
I.G.P.E.F.CI.Ex	2	43	45	4%	96%
Total	937	2804	3741	25%	75%

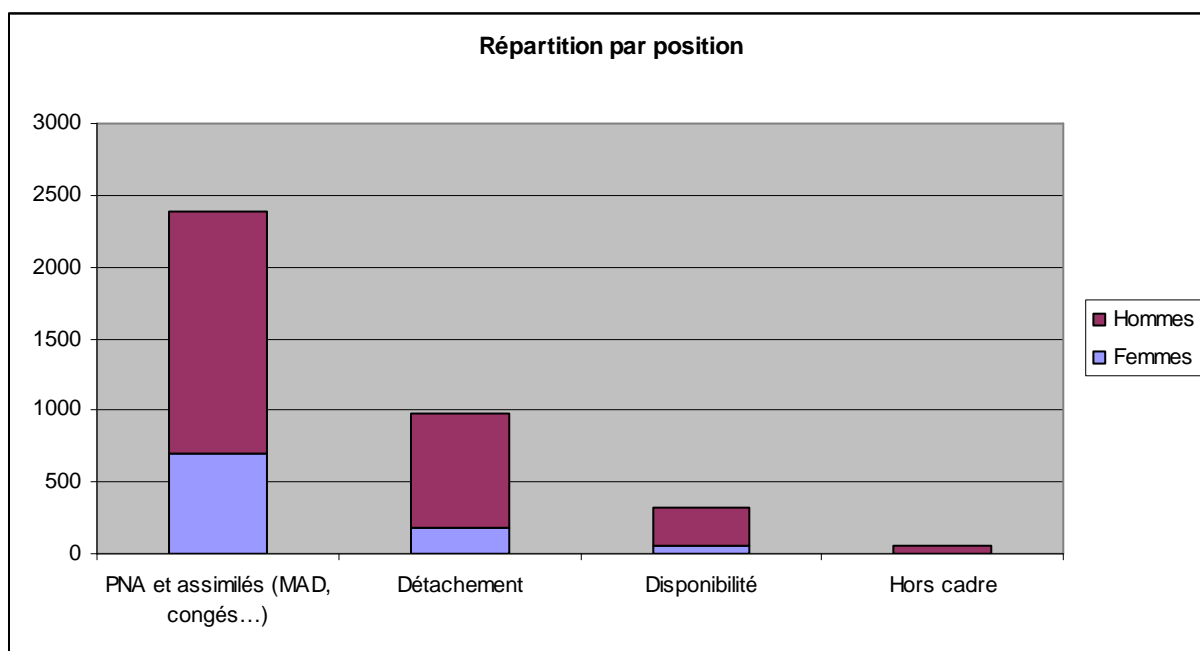


Le taux de féminisation du corps est de 25%, stable par rapport à 2010. Il est de 37% pour les IPEF de moins de 35 ans. On note une légère augmentation des taux de féminisation des grades de promotion (ICPEF, IGPEF et IGPEF CI ex).

1.2 – Répartition par position administrative

La ventilation des IPEF selon les positions administratives est la suivante :

Position	Femmes	Hommes	Total	%
PNA et assimilés (MAD, congés...)	697	1692	2389	64%
Détachement	188	789	977	26%
Disponibilité	52	267	319	9%
Hors cadre	0	56	56	1%
Total	937	2804	3741	100%



Par rapport à 2010, on constate une légère augmentation du nombre d'ingénieurs en disponibilité (319 au lieu de 295 en 2010) et un nombre d'agents détachés assez stable (977 en 2011 et 989 en 2010).

La répartition des détachements selon la typologie prévue par l'article 14 du décret n°85-986 du 16 septembre 1985 est la suivante :

Répartition par type de détachement		
14-1	détachement adm. ou étab.public etat (pens.civile)	305
14-2	détachement collect. territoriale. ou étab.public	160
14-3	détachement mission de coop.(loi 13 juillet 72)	10
14-4a	détachement adm.etat,étab.public (sans pens.civ.)	317
14-4b	détachement ent. publ. ou group. d'intérêt public	33
14-5a	détachement ent. ou org.privé (miss° int. général)	45
14-6	détachement pour enseignement à l'étranger	10
14-7a	détachement mission int.public (étranger)	85
14-8	détachement fonctions membre du gouvernement ou fonctions électives	3
14-9	détachement ent. privée (recherche int. national)	8
14-10	détachement stage avant titularisation emploi Etat	1
Total		977

Les détachements auprès des administrations de l'Etat, qui comprennent les détachements sur emploi fonctionnel de direction, ainsi que les détachements dans les établissements publics de l'Etat, représentent près des deux tiers des détachements.

1.3 – Répartition par secteurs d'activité

La répartition par secteurs d'activité des IPEF, toutes positions administratives confondues, s'établit comme suit :

Secteurs	Sous secteurs		Total	%
Administration centrale	MAAPRAT	CGAAER	78	
		Cabinet	2	
		Administration centrale	189	
	MEDDTL	CGEDD	105	
		Administration centrale hors DGAC	238	
		DGAC	134	
		Cabinet	9	
	Ministère des finances	Administration centrale	53	
Autres ministères	Cabinets autres ministères	10		
	AC autres ministères	39		
1430.PM-SGG, Diact	Services PM- SGG	38		
Autres		13		
			908	24,3%
Services régionaux ou inter- et unités rattachées	MAAPRAT	DRAAF (services régionaux d'alimentation)	38	
		DRAAF (autres services)	143	
	MEDDTL	DREAL	154	
		DIR	31	
		SN	5	
	Autres ministères	Préfectures	5	
autres ministères		1		
	SGAR	7		
			384	10,3%
Services départementaux	DDT		166	
	DDCSPP		4	
	DDPP		9	
	DAAF		18	
	autres ministères		6	
	DEAL		10	
	DDI emplois fonctionnels		110	
			323	8,6%
Recherche, technique et enseignement	Recherche, services techniques	CETE	28	
		IRSTEA,INRA, CIRAD, IFREMER	129	
		IFSTTAR	36	
		SETRA, CETU, CERTU, CETMEF, STRMTG	33	
		Autr.org.rech	16	
	Enseignement sup MAAPRAT	AgroCampusOuest	5	
		AgroSupDijon	10	
		ONIRIS Nantes	1	
		ENITA Bordeaux	1	
		ENFA Toulouse	2	
		Paysage	3	
		AgroParisTech ENGREF	35	
		SupAgroMontpellier	12	
VetAgroSup	4			
ENGEES Strasbourg	3			
Enseignement sup MEDDTL	ENPC, ENTE, autrEcol MEDDTL	52		
horsMAAPRAT, MEDDTL		12		
Thesards		53		
Elèves		129		
Enseignement technique agricole		133		
			697	18,6%
Secteur Parapublic	Anses		9	
	IFCE Haras		16	
	ONF		91	
	Bois		8	
	FAM		14	
	ASP		5	
	Agences de l'eau		33	
	Onema, Oncfs		25	
	METEO-France		178	
	Energie		22	
	Parcs, Conservatoires, Aires Marines		25	
	IGN (et exIFN)		45	
	ParaPublic MEDDTL autres		41	
	ParaPublic autre tutelle		123	
	INAO		1	
	Infrastructures, transports		50	
	ParaPublic MAAPRAT autres		1	
			687	18,4%
Collectivités locales et structures associées			171	4,6%
Autorités indépendantes			3	0,1%
Entreprises privées			333	8,9%
Organismes Internationaux			193	5,2%
Divers			42	1,1%
Total			3741	100,0%

1.4 – Répartition par lieu de travail

La répartition par lieu de travail par département et TOM est la suivante (hors étranger)

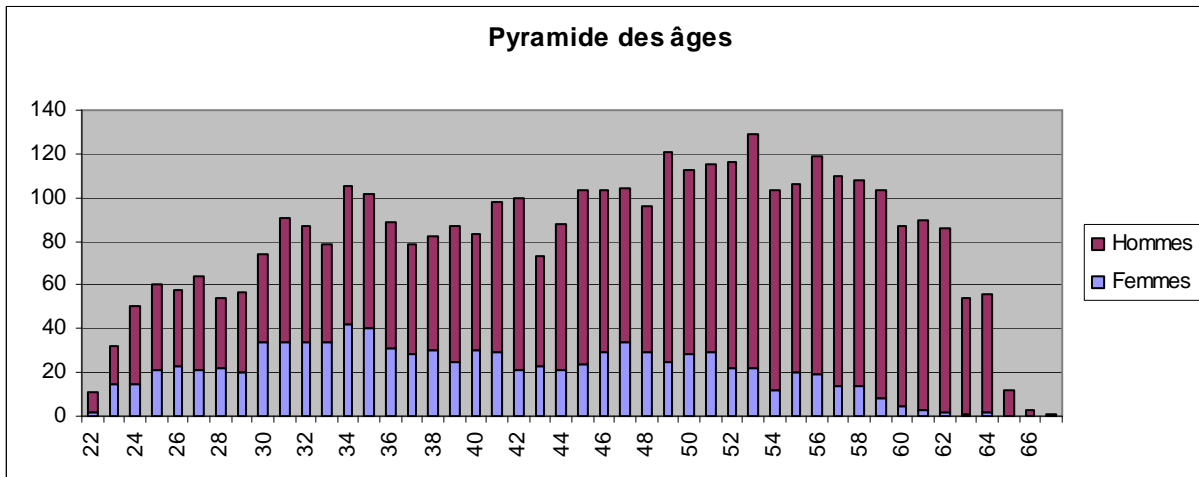
(NB : l'information sur l'affectation géographique n'est pas disponible pour tous les agents):

Région	
Alsace	33
Aquitaine	60
Auvergne	54
Basse-Normandie	31
Bourgogne	58
Bretagne	55
Centre	50
Champagne-Ardenne	30
Corse	11
Franche-Comté	33
Guadeloupe	14
Guyane	11
Haute-Normandie	35
Ile de France	1756
Languedoc-Roussillon	99
Limousin	28
Lorraine	54
Martinique	6
Midi-Pyrénées	212
Nord-Pas-de-Calais	45
Pays de la Loire	48
Picardie	30
Poitou-Charentes	31
Provence-Alpes-Cote-d'Azur	71
Provence-Alpes-Cote-d'Azur	41
Réunion	18
Rhône-Alpes	175
Territoires d'outre-mer	10
Total	3099

1.5 – Répartition par tranches d'âge

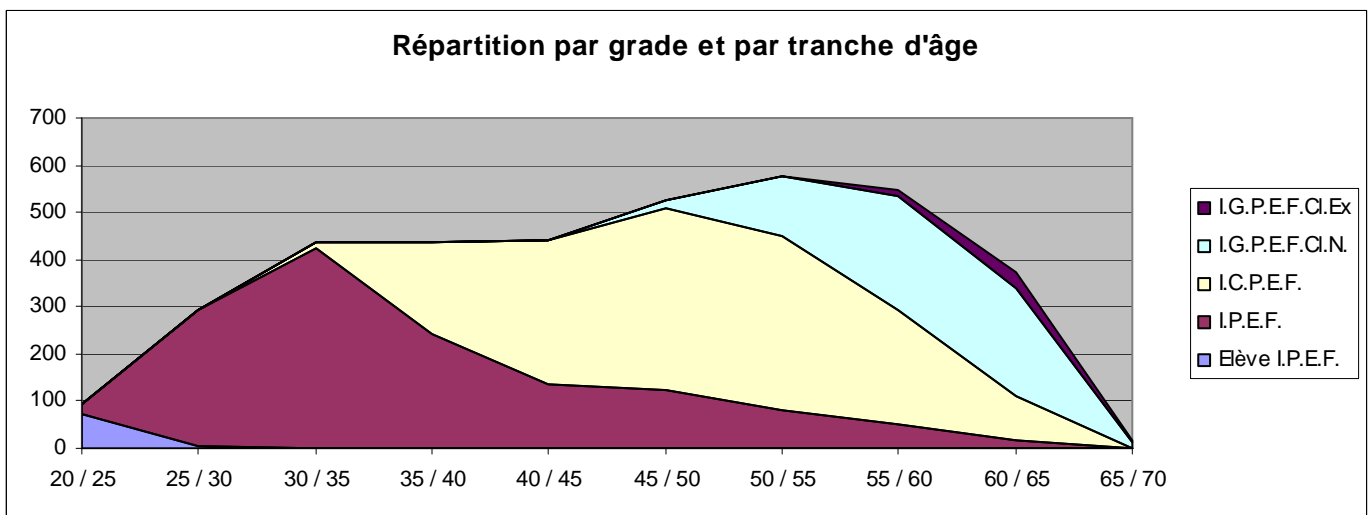
L'âge moyen du corps est de 45 ans et 6 mois (40 ans 8 mois pour les femmes, 47 ans 2 mois pour les hommes), soit un léger vieillissement du corps par rapport à 2010 (âge moyen de 45 ans et 1 mois).

La pyramide des âges du corps se présente comme suit :



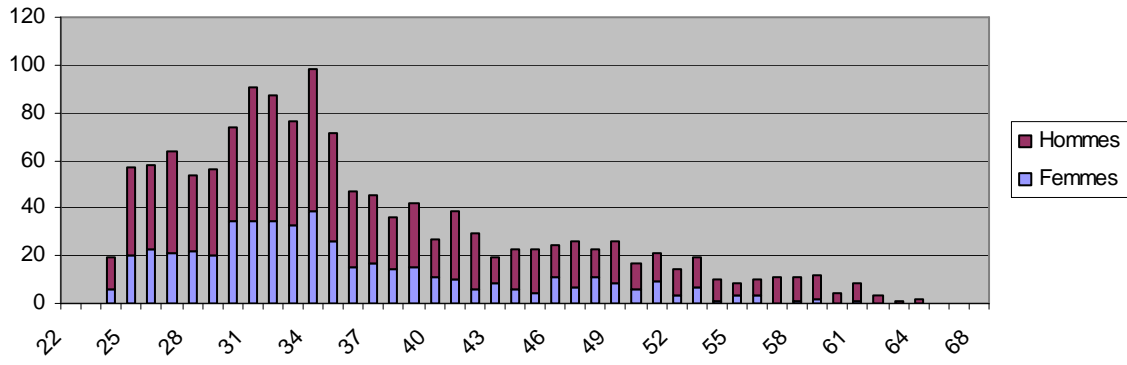
L'âge moyen par grade et la répartition par tranches d'âge sont les suivants:

Age moyen par grade			
	Femmes	Hommes	moyenne
Elève I.P.E.F.	23 ans 9 mois	23 ans 11 mois	23 ans 10 mois
I.P.E.F.	35 ans 9 mois	37 ans 7 mois	36 ans 11 mois
I.C.P.E.F.	46 ans 6 mois	49 ans 4 mois	48 ans 8 mois
I.G.P.E.F.CI.N.	55 ans 6 mois	58 ans 6 mois	58 ans 3 mois
I.G.P.E.F.CI.Ex	58 ans 1 mois	62 ans 6 mois	62 ans 4 mois

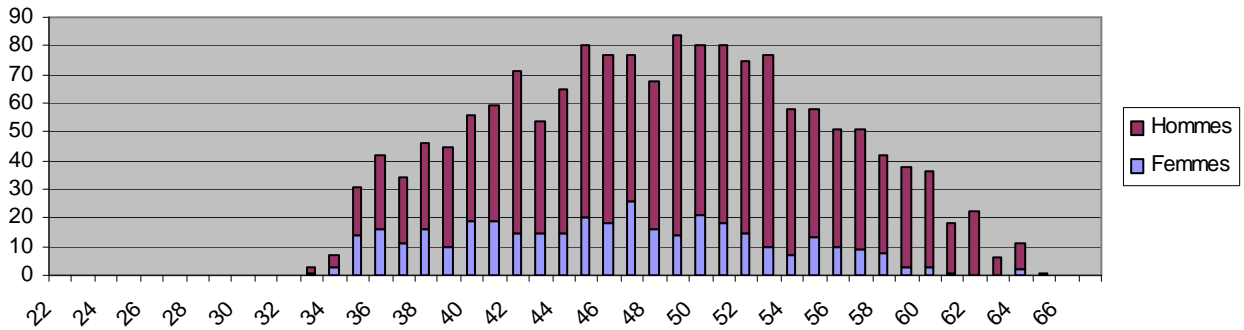


Les pyramides des âges par grade se présentent comme suit :

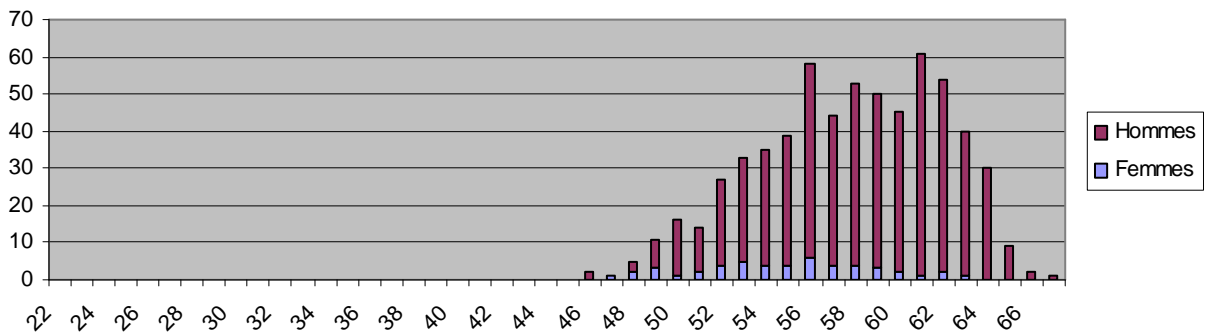
Grade IPEF (1385 agents)

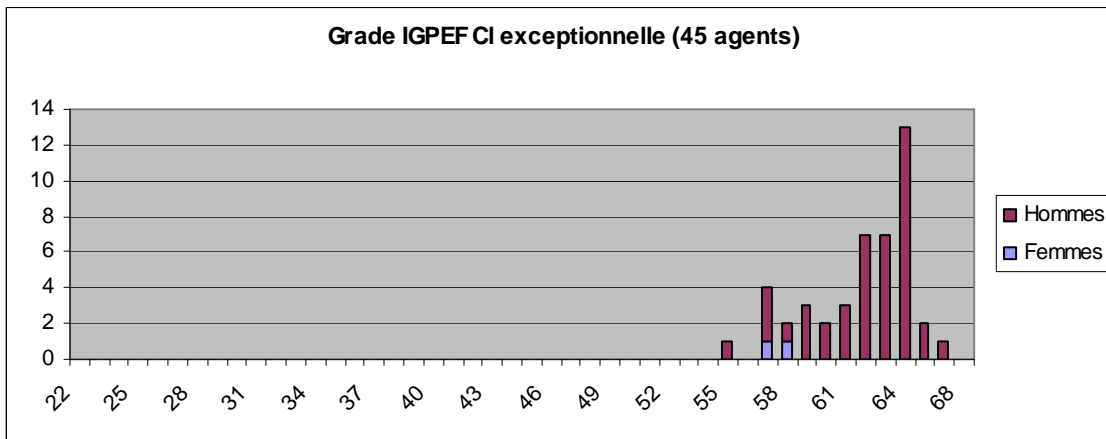


Grade ICPEF (1603 agents)



Grade IGPEF Classe normale (630 agents)

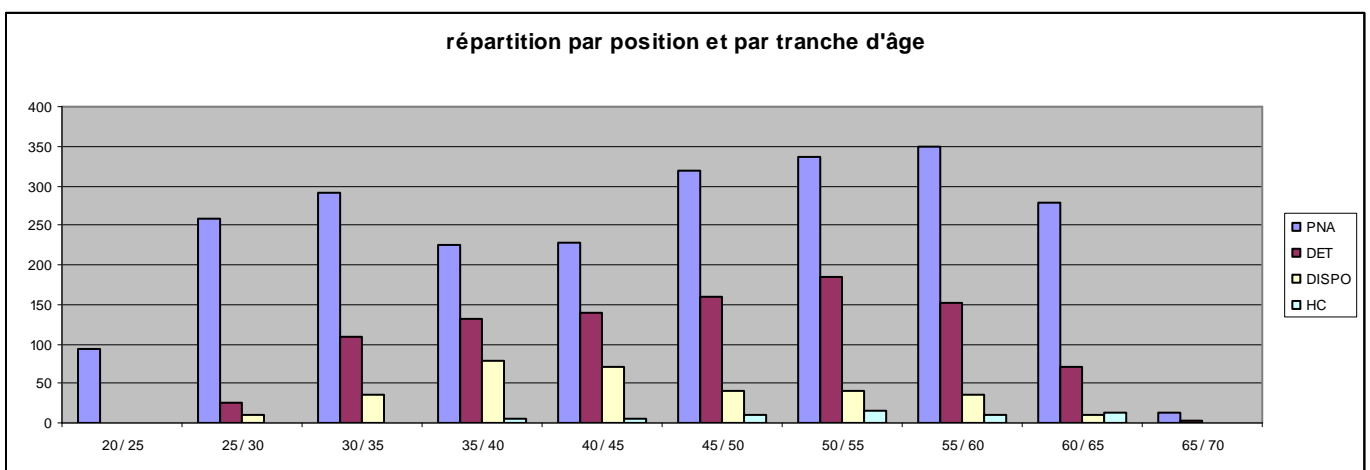




La répartition par tranche d'âge et par situation administrative est la suivante :

Tranches d'âge	Position						Total
	PNA	Détachement			Disponibilité	Hors-cadres	
		dét 14-1	autres	sous-total dét			
20 / 25	93						93
25 / 30	259	3	22	25	9		293
30 / 35	290	15	95	110	36		436
35 / 40	225	29	103	132	78	4	439
40 / 45	227	39	101	140	70	5	442
45 / 50	318	61	99	160	40	9	527
50 / 55	336	75	110	185	40	15	576
55 / 60	349	50	101	151	35	11	546
60 / 65	279	31	40	71	11	12	373
65 / 70	13	2	1	3			16
Total	2389	305	672	977	319	56	3741

Les détachements de type 14-1 (détachements dans un emploi d'une administration ou établissement public de l'état conduisant à pension civile, qui comprennent les détachements sur emplois fonctionnels de direction), représentent 31% environ des détachements, comme en 2010.



1.6 – Emplois fonctionnels de direction

Au 31/12/2011, 268 IPEF occupaient un emploi fonctionnel de direction, dont 177 un emploi de direction de l'administration territoriale de l'Etat (DATE). Le taux de féminisation des emplois de direction est de 19,4% (15,2% pour les emplois de DATE), en augmentation par rapport à 2010 (taux respectifs de 18,6% et 14,6%).

Emplois fonctionnels	Femmes	Hommes	Total
DDT	15	90	105
DDCSPP	1	3	4
DDPP	1	3	4
DREAL	4	30	34
DRAAF	6	24	30
AC MEDDTL (hors DGAC	2	10	12
AC MAAPRAT	3	9	12
CGEDD	0	8	8
CGAAER	1	4	5
Enseignement	19	35	54
Total	52	216	268

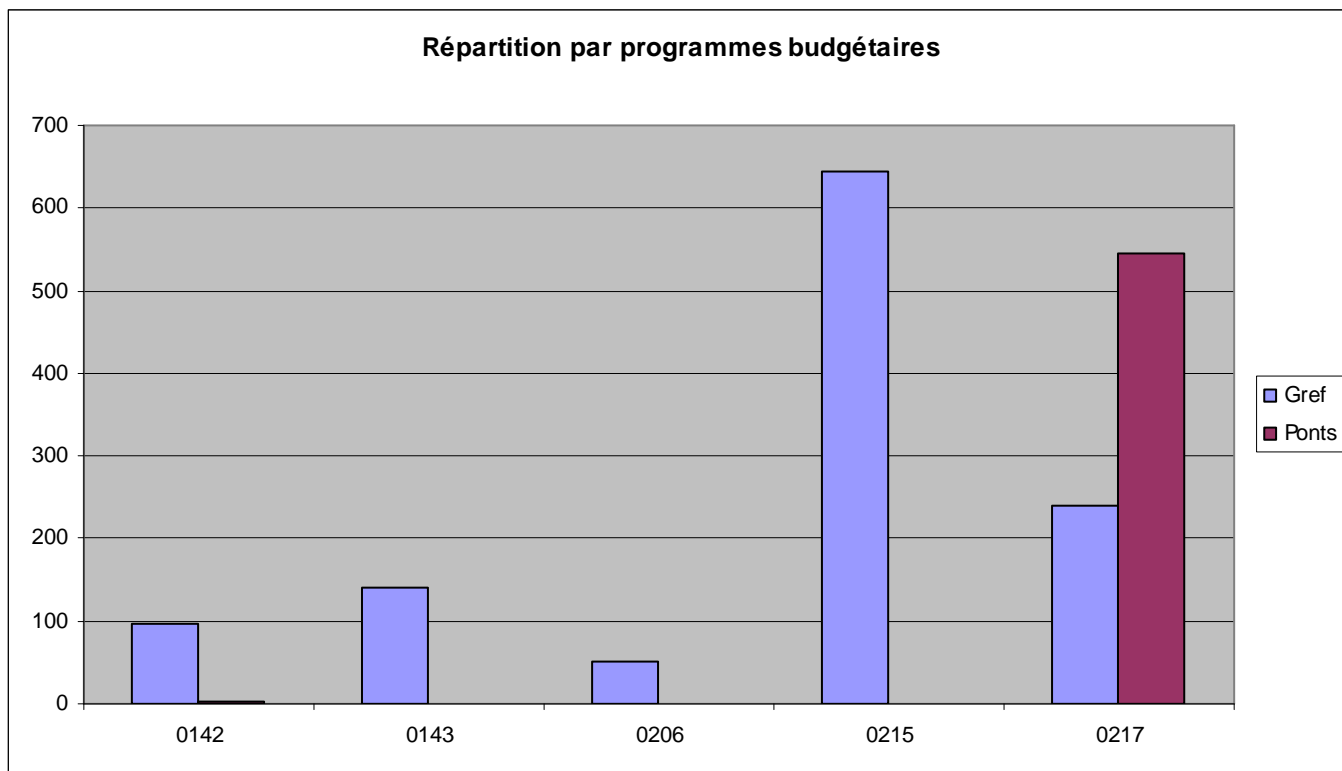
1.7 – IPEF en poste en collectivité territoriale

Au 31 décembre 2011, 171 IPEF étaient en poste en collectivités territoriales et structures associées.

1.8 – IPEF en poste au MEDDTL et au MAAPRAT en fonction des corps d'origine

Au 31 décembre 2011, 200 ex-IGREF sont en poste au MEDDTL, et 2 ex-IPC en poste au MAAPRAT.

La répartition globale par corps d'origine et programme budgétaire est la suivante:



Les programmes budgétaires du MAAPRAT sont :

- le 142- enseignement supérieur et recherche agricoles
- le 143 – enseignement technique agricole
- le 206- sécurité et qualité sanitaires de l'alimentation
- le 215- conduite et pilotage des politiques de l'agriculture

Le programme budgétaire MEDDTL est le 217- conduite et pilotage des politiques de l'écologie, de l'énergie, du développement durable et de la mer.

A noter que cette répartition ne comprend pas les nouveaux entrants dans le corps, qui n'ont pas de corps d'origine (ni ex IGRF, ni ex-IPC).

1.9 – Nombre d'IPEF travaillant à l'international

Au 31 décembre 2011, 213 IPEF exercent une activité dans le secteur l'international (dont 136 gérés par le MAAPRAT et 77 par le MEDDTL), principalement dans des organismes internationaux et dans des administrations centrales (services tournés vers l'international). 35 travaillent pour la Commission Européenne, 20 dans le réseau diplomatique à l'étranger. Ils exercent majoritairement en position de détachement (67%) ou de mise à disposition (25%).

2 LES FLUX

2.1 – Recrutements et entrées dans le corps

Il convient de distinguer pour une année N trois notions distinctes :

- les recrutements
- les entrées dans le corps
- les titularisations dans le grade d'IPEF

Les ingénieurs élèves recrutés l'année N entrent dans le corps l'année N (en tant qu'ingénieur-élèves) et seront titularisés, à l'issue de leur formation, dans le grade d'IPEF l'année N+2 (élèves recrutés à la sortie de l'X ou d'une ENS) ou l'année N+1 (élèves recrutés à la sortie de l'ISIVE ou d'une autre école)

Les lauréats d'un concours interne à caractère professionnel recrutés l'année N entreront dans le corps et seront titularisés dans le grade d'IPEF l'année N+1 à l'issue de leur année de formation

Les ingénieurs recrutés sur liste d'aptitude l'année N entreront dans le corps et seront titularisés dans le grade d'IPEF l'année N+1.

2.1.1 – Recrutements 2011

En 2011, 44 ingénieurs-élèves ont été recrutés pour suivre une scolarité en 1 ou 2 ans (28 anciens élèves de l'Ecole Polytechnique, 3 anciens élèves d'une école normale supérieure, 9 anciens élèves d'AgroParistech et 4 anciens élèves d'autres grandes écoles d'ingénieurs).

21 IPEF ont été recrutés par la voie du concours interne (13) et par la voie de la liste d'aptitude (8). Les lauréats du concours internes seront titularisés en 2012 et les 8 ingénieurs inscrits sur la liste d'aptitude ont été titularisés au 1^{er} janvier 2011

Les recrutements dans le corps au titre de l'année 2011 étaient donc de 65 en tout. Il s'agit d'une reconduction du dimensionnement retenu pour l'année 2010, qui était la première année de recrutement dans le corps fusionné.

2.1.2- Entrées dans le corps en 2011

En 2011, il y a eu 66 entrées dans le corps :

- 44 ingénieurs-élèves issus du recrutement IPEF 2011
- 13 ingénieurs titularisés IPEF suite au recrutement 2010 par concours interne
- 8 ingénieurs recrutés en 2011 par la voie de la liste d'aptitude
- 1 ingénieur accueilli en détachement

Entrées dans le corps en 2011				
	Elève I.P.E.F.		I.P.E.F.	
age	concours externe	concours interne à caractère professionnel (recrutement 2010)	liste d'aptitude	accueil en détachement
22		11		
23		22		
24		11		
25				
26				
27				
28			1	
30			1	
31			2	
32			1	
34			1	
35				
37			1	
38			1	
39			2	
40			1	1
41				2
42			1	
43				2
44				1
46			1	
47				2
49				1
Total	44	13	8	1

2.1.3- Titularisations dans le corps en 2011

En 2011, il y a eu 104 titularisations dans le corps :

- 14 ingénieurs-élèves issus du recrutement IPEF 2010
- 31 ingénieurs titularisés IPEF à l'issue du recrutement IGREF 2009, dont 5 concours internes
- 38 ingénieurs titularisés IPEF à l'issue du recrutement du recrutement IPC 2009
- 13 ingénieurs titularisés IPEF suite au recrutement 2010 par concours interne
- 8 ingénieurs recrutés en 2010 par la voie de la liste d'aptitude

Titularisation dans le corps en 2011			
age	concours externe	concours interne à caractère professionnel (recrutement 2009 et 2010)	liste d'aptitude
22			
23			
24	19		
25	38		
26	16		
27	5		
28		1	
30		3	
31		2	
32		2	
34		1	
35		2	
37		1	
38		2	
39		1	
40		1	
41			2
42		1	
43			2
44			1
46		1	
47			2
49			1
Total	78	18	8

2.2 – Promotions

Les flux de promotions par changement de grade en 2011 se répartissent comme suit :

Changement de grade en 2011				
age	I.C.P.E.F.	I.G.P.E.F.CI.N.	I.G.P.E.F.CI.Ex	Total
24				
25				
26				
27				
33	3			3
34	4			4
35	21			21
36	29			29
37	13			13
38	9			9
39	3			3
40	7			7
41	4			4
42	5			5
43	3			3
44	4			4
45	9			9
46	4	1		5
47	4	1		5
48	1	3		4
49	2	5		7
50		5		5
51	3	3		6
52	2	12		14
53	5	6		11
54		12		12
55	2	5		7
56		11		11
57		8	3	11
58	1	7	1	9
59	2	5		7
60	1	6	2	9
61	1	4	4	9
62			4	4
63			6	6
64			8	8
Total	142	94	28	264

Le nombre de promotions à ICPEF et IGPEF augmente par rapport à 2010, du fait de l'application de taux promus sur promouvables plus importants en 2011 (passage de 23% à 25% pour ICPEF, de 13% à 14% pour IGPEF).

2.3 – Mouvements

Les changements de position en 2011 se répartissent de la manière suivante en fonction de l'âge :

Mouvements en 2011				
age	PNA vers détachement	PNA vers disponibilité ou hors-cadre	Détachement vers PNA	Dispo ou hors-cadre vers PNA
25	2			
26	1	1		
27	1			
28	2	2		
29	3	3	1	
30	6		4	
31	4	1	2	2
32	2	2	1	1
33	1			
34	3	1	1	
35	2	5		
36	4		4	
37	1	1	2	
38	1			
39	2	1	1	2
40				
41	4		2	1
42	4	1		
43	1	1		1
44	4		2	1
45	3		4	
46	1		1	
47	1		1	
48			1	
49	3		4	
50	3		4	
51	1		5	
52	1			
53	4	1	2	
54	2		2	
55	3			
56				1
57	1		4	2
58			3	
59	2	1	4	
60	1		3	
61			3	
62			2	
63			2	
Total	74	21	65	11

Par rapport à 2010, on constate une baisse du nombre de départs en détachement des agents en PNA. Ceci s'explique par le fait que l'année 2010 a connu une grande vague de nominations sur emplois de direction de l'administration territoriale de l'Etat (année de réorganisation des services déconcentrés).

2.4 – Sorties définitives du corps

132 agents ont quitté le corps des IPEF fin 2011, soit près de 20% de plus qu'en 2010. Les départs pour retraite sur demande sont nettement supérieurs aux départs par limite d'âge.

age	radiation des cadres : décès	radiation des cadres : démission	retraite d'office par limite d'âge	retraite sur demande à jouissance immédiate	Total
36		1			1
44				3	3
47				1	1
48				2	2
50				1	1
51		1		2	3
52				3	3
54				3	3
55		1		1	2
56				2	2
60				6	6
61				18	18
62				14	14
63	1		1	15	17
64				11	11
65			25	7	32
66			11	1	12
67			1		1
Total	1	3	38	90	132

2.5 – Bilan des flux 2011

	Effectifs fin 2010		Position d'activité fin 2011	Détachés fin 2011	Disponibilités et hors-cadre fin 2011	Sorties fin 2011
Position d'activité fin 2010	3807	2458	2241	83	23	111
Détachés fin 2010		996	71	888	19	18
Disponibilités et hors-cadre fin 2010		353	11	6	333	3
Entrées dans le corps en 2011			63	3		
Total effectifs fin 2011			2386	980	375	132
			3741			